



КАТАЛОГ ПРИЦЕПОВ PRONAR

СОДЕРЖАНИЕ

ОДНООСНЫЕ ПРИЦЕПЫ _____	3
ДВУХОСНЫЕ ПРИЦЕПЫ _____	6
ТРЕХОСНЫЙ ПРИЦЕП _____	16
ПРИЦЕПЫ ТАНДЕМ _____	20
ТРЕЙЛЕРЫ ДЛЯ ПЕРЕВОЗКИ ТЕХНИКИ _____	29
АВТОМОБИЛЬНЫЕ ПРИЦЕПЫ _____	31
МОНОЛИТНЫЕ ПРИЦЕПЫ _____	34
ПРИЦЕПЫ С ВЫДВИГАЮЩЕЙСЯ ПЕРЕДНЕЙ СТЕНКОЙ _____	40
СТРОИТЕЛЬНЫЕ ПРИЦЕПЫ _____	42
ПРИЦЕПЫ ДЛЯ ПЕРЕВОЗКИ СКОТА _____	46
КРЮКОВЫЕ ПРИЦЕПЫ _____	48
РАЗБРАСЫВАТЕЛИ ОРГАНИЧЕСКИХ УДОБРЕНИЙ _____	54
ПРИЦЕПЫ-ПЛАТФОРМЫ ДЛЯ ПЕРЕВОЗКИ РУЛОНОВ _____	60
БУНКЕРЫ-ПЕРЕГРУЗЧИКИ ЗЕРНА _____	68
ПРИЦЕПЫ-ЦИСТЕРНЫ _____	72
ПРИЦЕП-ЛЕСОВОЗ _____	74
ПРИЦЕП ДЛЯ ПЕРЕВОЗКИ ЗЕЛЁНОЙ МАССЫ _____	76
СТАНДАРТНОЕ ОСНАЩЕНИЕ, ДОПОЛНИТЕЛЬНОЕ ОСНАЩЕНИЕ _____	82



ОДНООСНЫЕ ПРИЦЕПЫ



ПРИЦЕПЫ PRONAR T654, T654/1, T654/2, T655, T671 _____ 4

ОДНООСНЫЕ ПРИЦЕПЫ PRONAR T654, T654/1, T654/2, T655, T671



Конструкция одноосных прицепов **PRONAR** современная и удобная в использовании. Трехсторонняя система разгрузки прицепа обеспечивает функциональность, в то же время, высококачественные, надежные и прочные ходовые оси выделяют прицепы **PRONAR** среди остальных на рынке.

Прицеп **PRONAR T654** грузоподъемностью 2,5 т один из самых маленьких в линейке прицепов **PRONAR**, является идеальным решением для фермеров, имеющих небольшие хозяйства.

Прицеп **PRONAR T654/2** это универсальный продукт, который был создан в результате модернизации прицепа **PRONAR T654/1**. В модели **T654/2** изменена конструкция верхней и нижней рамы, что увеличило грузоподъемность прицепа при сохранении всех основных параметров прочности и стабильности, без изменения собственной массы, такой же как в модели **T654/1**.

Модель **PRONAR T655** это одноосная конструкция самого маленького прицепа коммунального назначения.

Этот прицеп является идеальным решением для использования в городских условиях, благодаря небольшому размеру может быть агрегирован с любыми тракторами.

Современный и удобный прицеп **PRONAR T671** является самым большим из наших одноосных прицепов. Трехсторонняя система разгрузки обеспечивает функциональность прицепа, а высокое качество, надежные и прочные ходовые оси выделяют этот продукт среди других. Грузоподъемность 5 тонн достаточна для выполнения всех работ в малых и средних хозяйствах. Прицеп оснащен центральной системой запирания стенок, а также задним бортом с окном с задвижкой, обеспечивающим направленную и точную выгрузку.

PRONAR T654



PRONAR T654/1



PRONAR T654/2



PRONAR T655



PRONAR T671



Система трехсторонней разгрузки с телескопическим цилиндром, с шарнирным устройством



Система разгрузки с шаровыми шарнирами сзади



Низкое расположение кузова способствует загрузке

ТЕХНИЧЕСКИЕ ХАРАКТЕРИСТИКИ:

	T654	T654/1	T654/2	T655	T671
Технически (конструктивно) допустимая общая масса (кг)	4300*	5500	6100	3500	7400
Допустимая общая масса (кг)	3780	4990	6100	2980	6855
Грузоподъемность (кг)	2500	3500	4910	2000	5000
Собственная масса (кг)	1280	1490	1190	980	1855
Грузовместимость (м³)	2,5	6,2	3,2	1,6	8,2
Загрузочная площадь (м²)	6,2	6,2	6,4	4,1	8,2
Длина кузова внутри (мм)	3310	3310	3500	2910	4010
Ширина кузова внутри (мм)	1860	1860	1820	1410	трапеция: 2010/2060
Габаритные размеры (длина/ширина/высота) (мм)	4825/2045/1320	4825/2045/2060	4960/1990/1430	4425/1595/1270	5630/2240/2080
Высота бортов (мм)	400	500+500	500	400	500+500
Толщина пола/бортов (мм)	3/2	3/2	3 / 2	3/2	3/2
Высота платформы от поверхности (мм)	920	1020	890	855	1045
Колёсная колея (мм)	1500	1500	1400	1150	1530
Подвеска	жесткая	жесткая	жесткая	жесткая	жесткая
Нагрузка на петлю дышла (кг)	600	750	1000	480	1100
Шины	10,0/75-15,3	11,5/80-15,3	11,5/80-15,3	10,0/75-15,3	400/60-15,5
Конструкционная скорость (км/ч)	40	30	25	30	30
Система разгрузки	трехсторонняя	трехсторонняя	трехсторонняя	трехсторонняя	трехсторонняя
Телескопический цилиндр (ход/расход масла/давление)	1300мм/8л/160бар	1300мм/8л/160бар	1300мм/8л/160бар	1300мм/8л/160бар	1300мм/8л/200бар
Мощность трактора, не менее (л.с./кВт)	26/19	31,2/23	33,6/24,7	20,8/15,3	36,4/26,7
Угол подъема кузова (назад/в стороны) (градус)	50/46	50/46	50/46	50/46	50/46

* Технически (конструктивно) допустимая общая масса при скорости до 30 км/ч

Клинья под колеса с карманами и сервисная опора кузова - в стандартной комплектации



Неподвижное дышло для соединения с нижним прицепным устройством трактора



Система трехсторонней разгрузки с задними шаровыми шарнирами с оптимальным расстоянием





ДВУХОСНЫЕ ПРИЦЕПЫ

ПРИЦЕПЫ PRONAR T653, T653/1, T653/2	8
ПРИЦЕПЫ PRONAR T672, T672/1, T672/2	10
ПРИЦЕПЫ PRONAR PT606, PT608, PT610, PT612	12
ПРИЦЕПЫ PRONAR T680, T680U, T680P, T680H	14

Прицепы **PRONAR T653, T653/1, T653/2** были произведены и модернизированы на протяжении нескольких лет. Благодаря двухосной подвеске отлично подходят для использования при транспортировке как сельскохозяйственных, так и коммунальных материалов.

Пескоструйная обработка поверхности и ее химическое подготавливание, а также применение химической закали двуконпонентных покрасочных материалов с высокой устойчивостью к УФ излучению гарантируют высокое качество антикоррозийной защиты. Обеспечивающие высокую герметичность прочные профили бортов, а также пол изготовлен из толстой стальной плиты (3мм в прицепе **T653** и 4 мм в остальных моделях) способствуют транспортировке сельскохозяйственных продуктов и коммунальных материалов при общей массе 4, 5, или 6 тонн. Возможность монтажа надставных бортов высотой 1 000 мм из металлической сетки позволяет перевозить товары больших размеров. Задвижка люка для зерна в заднем борту дает возможность монтажа транспортного шнека для зерна (в прицепах **T653/1** и **T653/2**).

Прицепы **T653, T653/1, T653/2** можно легко агрегировать с тракторами благодаря заднему механическому сцепному устройству, которое предлагается в базовой комплектации. Богатое дополнительное оснащение дает возможность покупки прицепа в желаемой комплектации по выгодным ценам.



Тент с каркасом

Сыпной люк с блокировкой и сыпным лотком облегчают разгрузку

Надставные борта 1000 мм из металлической сетки

ТЕХНИЧЕСКИЕ ХАРАКТЕРИСТИКИ:

	T653	T653/1*	T653/2*
Допустимая общая масса (кг)	5950	7105	8120
Грузоподъемность (кг)	4000	5000	6000
Собственная масса (кг)	1950	2105	2120
Грузовместимость (м3)	4,1	8,2	8,2
Загрузочная площадь (м2)	8,2	8,2	8,2
Длина кузова внутри (мм)	4010	4010	4010
Ширина кузова внутри (мм)		трапеция: 2010/2060	трапеция: 2010/2060
Габаритные размеры (длина/ширина/высота) (мм)	6140/2230/1585	6140/2230/2130	6140/2230/2170
Высота бортов (мм)	500	500+500	500+500
Толщина пола/бортов (мм)	3/2	4/2	4/2
Высота платформы от поверхности (мм)	1070	1120	1120
Колёсная колея (мм)	1600	1600	1600
Подвеска	параболические рессоры	параболические рессоры	параболические рессоры
Нагрузка на петлю дышла (кг)	-	-	-
Шины	10,0/75-15,3	11,5/80-15,3	11,5/80-15,3
Конструкционная скорость (км/ч)	30	30	30
Система разгрузки	трехсторонняя	трехсторонняя	трехсторонняя
Телескопический цилиндр (ход/расход масла/давление)	1300мм/8л/160 бар	1300мм/8л/160 бар	1300мм/8л/160 бар
Мощность трактора, не менее (л.с./кВт)	36,4/26,7	41,6/30,6	46,8/34,4
Угол подъема кузова (назад/в стороны) (градус)	42/46	42/46	42/46

* Технические характеристики для прицепов с бортами 500 + 500 мм

Кузов в форме трапеции, с универсальной системой открытия бортов (кузов расширяется на 50 мм назад)

Рама шасси и верхняя рама с полом отличаются высокой прочностью

Клинья под колёса, расположены в оцинкованных карманах - базовая комплектация



Прицепы **PRONAR T672, T672/1, T672/2** грузоподъемностью 8, 10, 10,4 тонн предназначены для транспортировки сельскохозяйственных продуктов, строительных материалов, минеральных удобрений и других грузов.

У всех прицепов гаммы **T672** система трехсторонней разгрузки, трапециевидный кузов, а также универсальная система открытия бортов способствуют облегчению разгрузки. Используемые в процессе производства антикоррозийные средства защиты и химически устойчивые лакокрасочные материалы делают прицепы долговечными. Заднее механическое прицепное устройство с амортизацией, задние выводы гидравлики и тормозов, а также электровыводы позволяют агрегировать с другим прицепом. В составе базовой комплектации предлагается на выбор двухпроводная, однопроводная пневматическая или гидравлическая тормозная система.

Опционально прицепы **T672, T672/1, T672/2** могут быть оснащены средними и верхними надставными бортами, а также надставными бортами из сетки высотой 1000 мм, что значительно увеличит грузоподъемность. Кроме надставных бортов, в дополнительной комплектации предлагаются пружины, облегчающие открытие боковых бортов, тент с каркасом, балкон с лестницей на переднем борту и запасное колесо. Возможность оснащения прицепа колесами разных размеров шин позволяет использовать его на различных поверхностях.



PRONAR T672



PRONAR T672/1



PRONAR T672/2

Двухпроводная пневматическая тормозная система с ручным регулятором силы торможения

Система трехсторонней разгрузки с телескопическим цилиндром, с шарнирной подвеской

Заднее механическое прицепное устройство с амортизацией



ТЕХНИЧЕСКИЕ ХАРАКТЕРИСТИКИ:	T672*	T672/1**	T672/2**
Допустимая общая масса (кг)	10990	13160	14000
Грузоподъемность (кг)	8000	10000	10400
Собственная масса (кг)	2990	3160	3600
Грузовместимость (м ³)	9,8	11,8	11,8
Загрузочная площадь (м ²)	9,8	9,8	9,8
Длина кузова внутри (мм)	4440	4440	4440
Ширина кузова внутри (мм)	трапеция: 2190/2240	трапеция: 2190/2240	трапеция: 2190/2240
Габаритные размеры (длина/ширина/высота) (мм)	6455/2390/2243	6455/2390/2500	6455/2390/2580
Высота бортов (мм)	500+500	600+600	600+600
Толщина пола/бортов (мм)	4/2	5/2,5	5/2,5
Высота платформы от поверхности (мм)	1215	1320	1345
Колёсная колея (мм)	1730	1700	1700
Подвеска	параболические рессоры	параболические рессоры	параболические рессоры
Нагрузка на петлю дышла (кг)	-	-	-
Шины	400/60-15,5	15,0/70-18	385/65 R22.5 RE
Конструкционная скорость (км/ч)	40	30	40
Система разгрузки	трехсторонняя	трехсторонняя	трехсторонняя
Телескопический цилиндр (ход/расход масла/давление)	1700мм/13Л/200бар	1700мм/13Л/200бар	1700мм/13Л/200бар
Мощность трактора, не менее (л.с./кВт)	62,4/45,8	72,8/53,5	78/57,3
Угол подъема кузова (назад/в стороны) (градус)	50/46	50/46	50/46

* Технические характеристики для прицепа с бортами 500+500 мм
** Технические характеристики для прицепа с бортами 600+600 мм



ПРИЦЕПЫ PRONAR T672/2, T672/1

Тент свертывающийся с каркасом. Балкон.

Параболические рессоры с резиновыми амортизаторами

Система трехсторонней разгрузки с амортизированными шаровыми шарнирами сзади



ДВУХОСНЫЕ ПРИЦЕПЫ PRONAR PT606, PT608, PT610, PT612



Кузов прицепа с усиленным полом и прочными бортами с центральной блокировкой, изготовленными с помощью лазерной сварки. Крепкие замки и петли прицепа сделаны методом ковки. Во всех прицепах **PRONAR PT** применяется гидравлический механизм трехсторонней разгрузки, универсальная система открытия бортов, ссыпной люк для зерна в заднем борту, которые облегчают разгрузку сельскохозяйственных продуктов и других сыпучих материалов. Небольшая высота между платформой и поверхностью облегчает загрузку. Прочные прямоугольные закрытые профили являются основанием рамы шасси, что обеспечивает ее высокую прочность и долговечность.

Конструкционная скорость прицепов **PRONAR PT606, PT608, PT610 | PT612** - 40 км/ч. Существует возможность выбора тормозной системы: пневматическая (однопроводная или двухпроводная) или гидравлическая. В процессе производства используются высококачественная сталь, а также современные двухкомпонентные химически устойчивые лакокрасочные материалы, что значительно повышает уровень безопасности и продлевает время эксплуатации прицепов. Богатое дополнительное оснащение дает возможность покупки прицепа в наиболее подходящей комплектации по наиболее выгодным ценам. Линейка прицепов, разработанная для перевозки европоддонов, награждена Министром сельского хозяйства Польши в 2012 году.



Кузов с усиленным полом; приспособлен к перевозке европоддонов.

Параболические рессоры

Прочная конструкция шасси делает опрокидывание безопасным



ТЕХНИЧЕСКИЕ ХАРАКТЕРИСТИКИ:	PT606*	PT608*	PT610**	PT612***
Допустимая общая масса (кг)	8900	11600	14200	16300
Грузоподъемность (кг)	6000	8460	10290	12000
Собственная масса (кг)	2900	3140	3910	4200
Грузовместимость (м3)	10,1	11	13,2	15,4
Загрузочная площадь (м2)	10,1	11	11	11
Длина кузова внутри (мм)	4190	4545	4545	4545
Ширина кузова внутри (мм)****	2420	2420	2420	2420
Высота бортов (мм)	500+500	500+500	600+600	600+800
Габаритные размеры (длина/ширина/высота) (мм)	6390/2550/2200	6720/2550/2300	6720/2550/2520	6720/2550/2720
Толщина пола/бортов (мм)	4/2	4/2	5/2,5	5/2,5
Высота платформы от поверхности (мм)	1160	1220	1270	1270
Колёсная колея (мм)	1900	1900	1900	1900
Подвеска	Параболические рессоры	Параболические рессоры	Параболические рессоры	Параболические рессоры
Шины	14.0/65-16 14PR	14.0/65 -16	385/65 R22,5 RE	385/65 R22,5 RE
Конструкционная скорость (км/ч)	40	40	40	40
Система разгрузки	трехсторонняя	трехсторонняя	трехсторонняя	трехсторонняя
Телескопический цилиндр (ход/расход масла/давление)	1540мм/8Л/200бар	1700мм/13Л/200бар	1700мм/13Л/200бар	1980мм/18Л/200бар
Мощность трактора, не менее (л.с./кВт)	46,8/34,4	62,4/45,8	78/57,3	89/65,7
Угол подъема кузова (назад/в стороны) (градус)	50/46	50/46	50/46	50/46

* Технические характеристики для прицепа с бортами 500+500 мм
 ** Технические характеристики для прицепа с бортами 600+600 мм
 *** Технические характеристики для прицепа с бортами 600+800 мм
 **** Ширина кузова внутри приспособлена к транспортировке европоддонов



Подвеска с параболическими рессорами и резиновыми отбойниками

Дышло типа Y или U с неподвижной тягой диаметром 40 мм

Рама шасси сварена из прямоугольных закрытых профилей, сделанных из высокопрочной конструкционной стали



Система трехсторонней разгрузки

Ссыпной желоб сзади по всей ширине прицепа

Двухпроводная пневматическая тормозная система с ручным регулятором силы торможения

Лестница, балкон, тент

Металлические планки на боковых бортах для увеличения жесткости кузова



ДВУХОСНЫЕ ПРИЦЕПЫ PRONAR T680, T680U, T680P, T680H

24 MIESIĄCE GWARANCJI
24 MONTHS WARRANTY
24 MONATE GARANTIE
ГАРАНТИЯ 24 МЕСЯЦА

Благодаря применению наиболее популярной двухосной подвески, прицеп **PRONAR T680** успешно используется для перевозки сельскохозяйственных и коммунальных материалов. Предлагаемые в базовой комплектации прочные профилированные борты высотой 800 мм, надставные борты 600 мм, обеспечивающие высокую герметичность, и пол из прочного стального листа, позволяют эффективно перевозить зеленую массу и материалы коммунального назначения весом до 14 т. Крылья задних колес, опорные клинья и запасное колесо, установленное в корзине в нижней части прицепа, обеспечивают безопасность и комфорт при эксплуатации прицепа. Ссыпной люк с окном позволяют укомплектовать прицеп лотком и шнеком, облегчающими выгрузку зерна. Дополнительная комплектация дает возможность выбрать прицеп отвечающий своим потребностям, обеспечивая тем самым оптимальную версию исполнения прицепа в лучшей цене.

Одним из самых популярных прицепов в предложении **PRONAR** является **T680**. Это универсальный прицеп приспособлен для перевозки материалов как валом так и расположенных на европоддонах. Следуя новым тенденциям на рынке сельскохозяйственных прицепов, **PRONAR** начал производство прицепа **T680U**, с грузозачерпывающим кузовом, оборудованным сменным уплотнителем. Этот прицеп предназначен для перевозки сыпучих грузов малой грануляции, таких как рапс или соя. **PRONAR T680U** является дополнением коммерческого предложения прицепов с допустимой общей массой 18 т. и отвечает растущим потребностям отечественных и зарубежных потребителей. Прицеп **PRONAR T680P** с допустимой общей массой 18 т. является двухосным сельскохозяйственным прицепом приспособленным к транспортировке сельскохозяйственных товаров на европоддонах и в ящиках. Трехсторонняя система опрокидывания позволяет свободно разгружать в различных местах и значительно повышает функциональность прицепа. Кузов со специальной системой открытия бортов в виде распашных ворот сбоку, предоставляет возможность удобной загрузки и разгрузки. Борты прицепа **PRONAR T680P** изготовлены из водостойкой фанеры (легкий и предохраняющий от коррозии материал). В алюминиевых обрамлениях установлена прокладка, что способствует транспортировке материалов малой грануляции.

Прицеп **PRONAR T680H** с допустимой общей массой 18 т. является двухосным сельскохозяйственным прицепом, приспособленным к транспортировке сельскохозяйственных товаров на европоддонах и в ящиках. Трехсторонняя система опрокидывания позволяет на свободную разгрузку в различных местах. Прицеп оснащен системой гидравлического подъема боковой стены без стойки по середине, благодаря чему дает неограниченный доступ к погрузочному пространству. Кузов уплотнен резиновыми уплотнителями. Боковой борт блокируется и разблокируется гидравлической системой, оснащенной системой безопасности, не позволяющей на открытие бортов в случае внезапной разгерметизации системы. С правой стороны и сзади используются нижние отклоняемые борты, позволяющие выгружать сыпучий материал.



PRONAR T680

PRONAR T680U

PRONAR T680H



PRONAR T680P

Телескопический цилиндр трехсторонней разгрузки с шарнирной конструкцией

Заднее автоматическое тягово-сцепное устройство Rockinger

Боковая противонаездная защита



Сменные резиновые прокладки размещенные на краю пола, обеспечивающие абсолютную герметичность кузова (T680U)

Прочная система блокировки бортов на полу

Прочная задняя траверса и освещение с лампами LED, с решеткой для защиты от повреждений

ТЕХНИЧЕСКИЕ ХАРАКТЕРИСТИКИ:	T680	T680U	T680P	T680H
Конструктивно допустимая общая масса (кг)	20000	20000	20000	20000
Допустимая полная масса (кг)	18000*	18000*	18000*	18000*
Грузоподъемность (кг)	13100**	13030**	13160**	12980**
Собственная масса (кг)	4900	4970	4840	5020
Грузовместимость (м³)	17,2	17,2	19,5	20,3
Загрузочная площадь (м²)	12,3	12,3	12,7	12,1
Внутренняя длина кузова (мм)	5100	5100	5250	5020
Внутренняя ширина кузова (мм)	2410***	2410***	2410***	2420***
Габаритные размеры (длина/ширина/высота) (мм)	7300/2550/2800	7300/2550/2800	7300/2550/3250	7300/2550/3070
Высота бортов (мм)	800+600	800+600	1540	800+900
Толщина металла пола/бортов (мм)	5/2,5	5/2,5	5/18	5/2,5
Высота платформы от поверхности (мм)	1390	1390	1390	1390
Колесная колея (мм)	1900	1900	1900	1900
Подвеска	Параболические рессоры	Параболические рессоры	Параболические рессоры	Параболические рессоры
Нагрузка на петлю дышла (кг)	-	-	-	-
Размер шин	385/65 R22,5 RE	385/65 R22,5 RE	385/65 R22,5 RE	385/65 R22,5 RE
Конструкционная скорость (км/ч)	40	40	40	40
Система разгрузки	трехсторонняя	трехсторонняя	трехсторонняя	трехсторонняя
Телескопический цилиндр (количество элементов/ход/расход масла/давление)	1980мм/18Л/200бар	1980мм/18Л/200бар	1980мм/18Л/200бар	1980мм/18Л/200бар
Требуемая мощность трактора, не менее (л.с./кВт)	109,2/80,3	109,2/80,3	109,2/80,3	109,2/80,3
Угол подъема кузова (назад/в стороны) (градус)	47/47	47/47	47/47	47/47

*Параметр - допустимая общая масса - в зависимости от юридических ограничений на данном рынке продажи - может отличаться от указанного

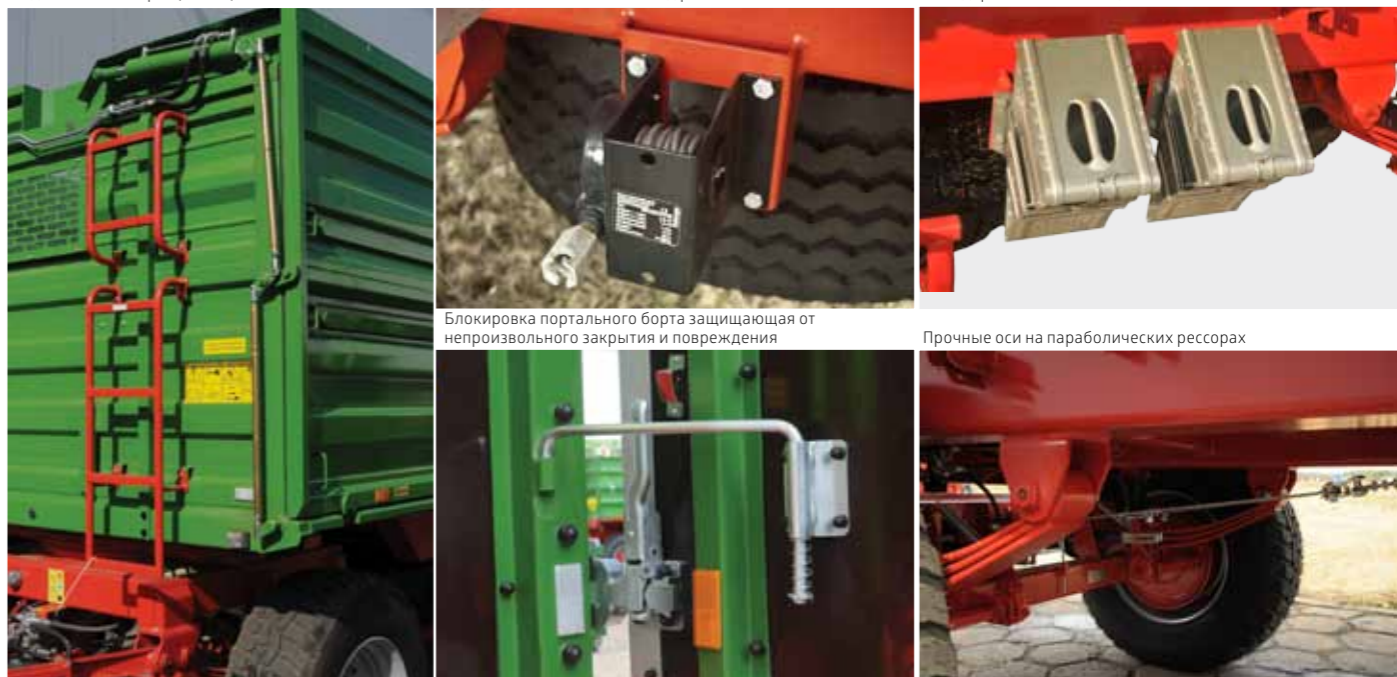
** Параметр зависит от законодательных ограничений на данном рынке, а также от комплектации, может отличаться от указанного

***Ширина кузова внутри приспособлена к транспортировке ЕВРОПОДДОНОВ

Гидравлическое управление и блокировка бокового поднимаемого борта (T680H)

Лебедка запасного колеса под рамой шасси

Клинья под колеса в оцинкованных карманах в стандартной комплектации



Блокировка порталного борта защищающая от непроизвольного закрытия и повреждения

Прочные оси на параболических рессорах

САМОСВАЛЬНЫЙ ТРЕХОСНЫЙ СЕЛЬСКОХОЗЯЙСТВЕННЫЙ БОРТОВОЙ ПРИЦЕП





Многофункциональный трехосный прицеп T780 с большой грузоподъемностью и грузоподъемностью (26м³) обеспечивает экономию при транспортировке и гарантирует снижение стоимости продукции. Он идеально подходит для транспортировки разных видов сельскохозяйственной продукции, в том числе на европоддонах. Шины и оси предназначены для транспортировки по шоссе на больших расстояниях со скоростью 40 км/ч (опционально 60 км/ч). Возможность заказать прицеп с дополнительными ссыпными окнами в боковых бортах увеличивает её универсальность. Оснащенная пружинами система открытия бортов обеспечивает эффективное использование и обслуживание прицепа одним человеком.

PRONAR T780



Трехосный прицеп PRONAR T780



Дополнительные ссыпные люки в боковом борту T780

Кузов с усиленным полом приспособлен к транспортировке ЕВРОПОДДОНОВ, внутренняя лестница.

Два цилиндра трехстороннего опрокидывания - назад 47°, в сторону 45°.

Лестница и балкон на передней стенке облегчают доступ к кузову и обслуживание тента.



ТЕХНИЧЕСКИЕ ХАРАКТЕРИСТИКИ:

T780

Конструктивно допустимая общая масса (кг)	27000
Допустимая полная масса (кг)	24000*
Грузоподъемность (кг)	16300**
Собственная масса (кг)	7700
Грузовместимость (м ³)	26
Загрузочная площадь (м ²)	18,55
Внутренняя длина кузова (мм)	7696
Внутренняя ширина кузова (мм)	2410***
Габаритные размеры (длина/ширина/высота) (мм)	10087/2548/2800
Высота бортов (мм)	800+600
Толщина металла пола/бортов (мм)	5/2,5
Высота платформы от поверхности (мм)	1390
Колесная колея (мм)	1960
Подвеска	Параболические рессоры
Размер шин	385/65 R22,5 RE
Конструкционная скорость (км/ч)	40
Система разгрузки	трёхсторонняя
Телескопический цилиндр (количество элементов/ход/расход масла/давление)	2 цилиндра/2990мм/68Л/200бар
Требуемая мощность трактора, не менее (л.с./кВт)	150/110,2
Угол подъема кузова (назад/в стороны) (градус)	47/45

* Параметр - допустимая общая масса - в зависимости от юридических ограничений на данном рынке продажи - может отличаться от указанной

** Параметр зависит от юридических ограничений на данном рынке, а также от комплектации, может отличаться от указанного

*** Ширина кузова внутри приспособлена к транспортировке ЕВРОПОДДОНОВ



САМОСВАЛЬНЫЕ СЕЛЬСКОХОЗЯЙСТВЕННЫЕ ПРИЦЕПЫ ТАНДЕМ

ПРИЦЕПЫ PRONAR T663/1, T663/2, T663/3, T663/4	22
ПРИЦЕПЫ PRONAR T683, T683U, T683P, T683H	25
ПРИЦЕПЫ PRONAR PT510, PT512	28





Конструкция рамы прицепа сделана из прямоугольных закрытых профилей высокопрочной стали, что обеспечивает ее прочность и долговечность.

Использование ходовой системы тандем обеспечивает высокую маневренность прицепа, а благодаря нагрузке на петлю дышла от 1465 кг в T663/2 до 2000 кг в T663/4 улучшаются ходовые возможности трактора. Данное решение отлично оправдывается в тяжёлых дорожных условиях. Специально разработанное дышло крепится сварочным швом к нижней раме и обладает возможностью адаптации к нему различных сцепных тяг и регулировки их по высоте в диапазоне от 354 мм до 938 мм, что позволяет агрегировать прицеп с нижним или верхним сцепным устройством трактора. Кроме того, благодаря возможности выбора типа подвески, в которой могут быть применены два типа рессор, можно изменить высоту прицепа.

В прицепах разработан кузов трапециевидной формы, раздвигающийся назад, с возможностью трехстороннего опрокидывания, облегчающего разгрузку. Стандартно стены прицепа оснащены надставными бортами, опционально есть возможность оснастить прицеп дополнительными бортами или задним гидробортом типа SILO, что увеличит грузоподъемность. Прицеп оснащен универсальной системой открытия бортов с управлением центральной блокировки, обеспечивающей герметичность, прочными коваными петлями и замками.

В дополнительной комплектации с бортом типа SILO высота стен (бортов) 1600 мм с применением гидравлического подъема задней стенки, что значительно повышает возможность выгрузки объемных грузов, например, зеленой массы.



PRONAR T663/1



PRONAR T663/2



PRONAR T663/3



PRONAR T663/4

Универсальное дышло для соединения с нижним либо верхним тягово-сцепным устройством трактора

Телескопический цилиндр трехсторонней разгрузки с шарнирным устройством

Механический стояночный тормоз



ТЕХНИЧЕСКИЕ ХАРАКТЕРИСТИКИ:	T663/1	T663/2	T663/3	T663/4
Допустимая общая масса (кг)	13290	9700*	13660	14000
Грузоподъемность (кг)	10000	7000**	10000	10420
Собственная масса (кг)	3290	2700***	3660	3580
Грузовместимость (м3)	11,8	9,8	11,8	11,8
Загрузочная площадь (м2)	9,8	9,8	9,8	9,8
Внутренняя длина кузова (мм)	4440	4440	4440	4440
Внутренняя ширина кузова (мм)	трапеция: 2190/2240	трапеция: 2190/2240	трапеция: 2190/2240	трапеция: 2190/2240
Габаритные размеры (длина/ширина/высота) (мм)	6116/2390/2484	6121/2390/2094	6154/2390/2579	6230/2390/2445
Высота бортов (мм)	600+600	500+500	600+600	600+600
Толщина металла пола/бортов (мм)	5/2,5	4/2	5/2,5	5/2,5
Высота платформы от поверхности (мм)	1250	1060	1320	1185
Колесная колея (мм)	1700	1650	1700	1800
Подвеска	листовые рессоры	параболические рессоры	листовые рессоры	параболические рессоры
Нагрузка на петлю дышла	1860	1465	1880	2000
Размер шин	15,0/70-18	11,5/80-15,3	385/65 R22,5 (15R22,5) RE	15,0/70-18
Конструкционная скорость (км/ч)	30	30	40	30
Система разгрузки	трехсторонняя	трехсторонняя	трехсторонняя	трехсторонняя
Телескопический цилиндр (ход/расход масла/давление)	1700мм/13Л/200бар	1700мм/13Л/200бар	1700мм/13Л/200бар	1830мм/15Л/200бар
Требуемая мощность трактора, не менее (л.с./кВт)	67,6/49,7	57,2/42	72,8/53,5	67,6/49,7
Угол подъема кузова (назад/в стороны) (градус)	50/46	50/46	50/46	50/45

* Допустимая общая масса прицепа (DMC) в другом исполнении, чем стандартное – см. дополнительную комплектацию (по желанию)
 ** Грузоподъемность омологационная зависит от исполнения и комплектации.
 *** Собственная масса отличается в случае нестандартного исполнения



Кузов в форме трапеции (раздвигается назад на 50 мм), внутренняя лестница

Сыпной люк с блокировкой.

Универсальное дышло для соединения с нижним либо верхним тягово-сцепным устройством трактора с кронштейном для проводов и гидравлической ножничной опорой дышла.



ПОЛУПРИЦЕП БОРТОВОЙ (ТАНДЕМ)
PRONAR T663/1 SILO



PRONAR T663/1 SILO

ДОПОЛНИТЕЛЬНАЯ КОМПЛЕКТАЦИЯ

Однопроводная пневматическая тормозная система
Гидравлическая тормозная система
Двухпроводная пневматическая тормозная система с ALB
Дышло с неподвижной тягой диаметром 40 мм
Боковое габаритное освещение
Лоток для сыпного люка
Пружины, облегчающие открытие боковых бортов
Амортизированное заднее механическое прицепное устройство
Заднее автоматическое прицепное устройство АН 31Н-4

Стандартная комплектация

Кузов со специальной системой открытия бортов
Усиленный пол кузова с центральной регулировкой бортов кузова
Задний борт открывается и закрывается гидравлически
Рама шасси прямоугольная из закрытых профилей
Неподвижное универсальное дышло для соединения с нижним либо верхним тягово-сцепным устройством трактора
Дышло с вращающейся тягой диаметром 50 мм
Опора дышла гидравлическая ножничного типа с подвижной стопой и защитным гидравлическим замком
Пневматическая двухпроводная тормозная система
Стояночный тормоз механический с кривошипом
Система освещения с напряжением питания 12V с задним электрическим выводом
Спиральный присоединительный провод электропроводки
Система опрокидывания с блокировочным клапаном
Телескопический цилиндр трехсторонней разгрузки с шарнирной конструкцией
Борта из профиля PF 600 мм, изготовленные с использованием передовой технологии профилирования листов, лазерной сварки с коваными петлями и замками
Два ряда надставных бортов общей высотой 1000 мм из профилей PF 500мм
Тросы для сохранения геометрии бортов
Закрытая конструкция внутреннего пространства профилей бортов и стоек для защиты от коррозии
Автоматический механизм запираения заднего борта с помощью гидравлики
Центральная блокировка бортов
Клинья под колеса с карманами (2 шт.)
Сыпной люк для зерна с задвижкой в задней стенке
Высокопрочные двухкомпонентные лакокрасочные материалы с высокой стойкостью к ультрафиолетовому излучению
Цвет покраски шасси красный RAL3000 PRONAR; бортов зелёный RAL6010 PRONAR
Лестница и бортовые ступени
Крылья на задних колёсах
Трапециевидная форма кузова для облегчения разгрузки (задняя часть на 50 мм шире)
Задние фары с защитой от механических повреждений

ТЕХНИЧЕСКИЕ ХАРАКТЕРИСТИКИ:

	T663/1 SILO
Конструктивно допустимая общая масса (кг)	14000
Допустимая общая масса (кг)	13625
Грузоподъемность (кг)	10000
Собственная масса (кг)	3625
Грузовместимость (м³)	15,7
Загрузочная площадь (м²)	9,8
Внутренняя длина кузова (мм)	4440
Внутренняя ширина кузова (мм)	трапеция 2190/2240
Габаритные размеры (длина/ширина/высота) (мм)	6115/2455/3150
Высота бортов (мм)	600+500+500
Толщина металла пола/бортов (мм)	5/2,5
Высота платформы от поверхности (мм)	1250
Колесная колея (мм)	1700
Подвеска	листовые рессоры
Нагрузка на петлю дышла (кг)	1860
Размер шин	15,0/70-18
Конструкционная скорость (км/ч)	30
Система разгрузки	трехсторонняя
Телескопический цилиндр (ход/расход масла/давление) (л/бар)	1700/13 /200
Требуемая мощность трактора, не менее (л.с./кВт)	67,6/49,7
Угол подъема кузова (назад/в стороны)(градус)	50/46

САМОСВАЛЬНЫЕ СЕЛЬСКОХОЗЯЙСТВЕННЫЕ ПРИЦЕПЫ ТАНДЕМ
PRONAR T683, T683U, T683P, T683H



Прицеп **PRONAR T683** успешно обеспечивает транспортировку на неровной и нестабильной поверхности. Это достигается благодаря рессорной подвеске типа "тандем", а также амортизатору жесткого дышла. Компоненты подвески подобраны так, чтобы максимально облегчить маневрирование прицепом и обеспечить высокую стабильность. Стоимость прицепа и низкие эксплуатационные расходы вместе с функциональностью, грузоподъемностью и надежностью являются главными преимуществами данного прицепа. Применяемые в прицепе **PRONAR T683U** сменные прокладки из микрорезины на верхней раме, по бокам и сзади, дают возможность перевозить сыпучие грузы, такие как, рапс. Кроме того, стойки центрального и заднего соединения между стенами и надставными бортами имеют уплотнения из резины EPDM, которые дополнительно повышают герметичность прицепа. Рессорная подвеска типа "тандем" с двумя отдельными ходовыми осями и с амортизатором жесткого дышла гарантируют устойчивость даже на пересеченной местности. Элементы подвески подобраны так, чтобы максимально облегчить маневрирование прицепами и обеспечить их высокую стабильность.

Прицеп **PRONAR T683P** разработан на шасси прицепа **T683**. Кроме преимуществ базового прицепа типа "тандем" **T683**, стены этого прицепа изготовлены из специальной прочной водостойкой фанеры, оснащены специальными алюминиевыми профилями и резиновыми прокладками, обеспечивающими высокую герметичность. Использование таких материалов уменьшает риск повреждения низкой температурой перевозимых сельскохозяйственных продуктов. Погрузка и разгрузка европоддонов возможна благодаря системе порталных дверей открывающихся как ворота. Такое решение дает возможность погрузки вилочным погрузчиком без повреждения бортов прицепа.

Прицеп **PRONAR T683H** это версия прицепа **T683** с гидравлически поднимаемой боковой стеной без центральной стойки, что дает свободный доступ к поверхности платформы. Это очень удобное и практичное решение, особенно при транспортировке сельскохозяйственных продуктов, на европоддонах. Левый боковой борт, как единая профилированная пластина, поднимается и блокируется гидравлическим приводом (система безопасности), что делает невозможным его открытие и потерю груза при случайном разгерметизации системы.

Прицеп **PRONAR T683H** отлично работает на неровной и нестабильной поверхности, благодаря рессорной подвеске типа "тандем" с двумя отдельными осями и с амортизатором жесткого дышла. Допустимая общая масса 20 тонн - это объем, при котором оптимальным образом были учтены как экономические показатели (цена прицепа и низкие эксплуатационные расходы), так и пользовательский (оптимальная грузоподъемность и грузовместимость, функциональность, надежность и прочность).



PRONAR T683



PRONAR T683P



PRONAR T683U



PRONAR T683H

Задние фары LED с защитой



Заднее автоматическое прицепное устройство Rockinger



Трёхсторонняя система опрокидывания кузова с задними амортизированными шарнирами.





Универсальный кузов с рамой шасси сваренной из прямоугольных, закрытых профилей, с подвеской тандем на параболических рессорах (T683)

ТЕХНИЧЕСКИЕ ХАРАКТЕРИСТИКИ:	T683	T683U	T683P	T683H
Технически (конструктивно) общая полная масса (кг)	20000	20000	20000	20000
Допустимая общая масса (кг)	20000*	20000*	20000*	20000*
Грузоподъемность (кг)	15300**	15230**	15360**	15180**
Собственная масса (кг)	4700	4770	4640	4820
Грузовместимость (м³)	17,3	17,3	17,3	20,3
Загрузочная площадь (м²)	12,3	12,3	12,3	12,1
Внутренняя длина кузова (мм)	5100	5100	5100	5020
Внутренняя ширина кузова (мм)	2420***	2420***	2420***	2420***
Габаритные размеры (длина/ширина/высота) (мм)	6800/2550/2790	6800/2550/2790	6800/2550/2790	7270/2550/3070
Высота бортов (мм)	800+600	800+600	800+600	800+900
Толщина металла пола/бортов (мм)	5/2,5	5/2,5	5/2,5	5/2,5
Высота платформы от поверхности (мм)	1350	1350	1350	1350
Колесная колея (мм)	1960	1960	1960	1960
Подвеска	Параболические рессоры	Параболические рессоры	Параболические рессоры	Параболические рессоры
Нагрузка на петлю дышла (кг)	2000	2000	2000	2000
Размер шин	385/65 R22,5 RE	385/65 R22,5 RE	385/65 R22,5 RE	385/65 R22,5 RE
Конструкционная скорость (км/ч)	40	40	40	40
Система разгрузки	трехсторонняя	трехсторонняя	трехсторонняя	трехсторонняя
Телескопический цилиндр (ход/расход масла/давление)	1980мм/18л/200бар	1980мм/18л/200бар	1980мм/18л/200бар	1980мм/18л/200бар
Требуемая мощность трактора, не менее (л.с./кВт)	104/76,4	104/76,4	104/76,4	104/76,4
Угол подъема кузова (назад/в стороны) (градус)	50/46	50/46	50/46	47/47

* Допустимая общая масса в зависимости от законодательных ограничений на рынке и комплектации
 ** В зависимости от законодательных ограничений на рынке и комплектации
 *** Внутренняя ширина кузова приспособлена к транспортировке европоддонов

Сыпной люк для зерна с задвижкой.

Гидравлическая система блокировки и подъема бокового борта (T683H)



Тент свёртываемый с ремнями



Сменные резиновые прокладки, обеспечивают герметичность кузова (T683U)



Грузовая платформа с универсальной системой открытия бортов с задними и центральными стойками (T683, T683U)



Стены сделаны из фанеры, со специальной системой открытия (T683P)

Грузовая платформа предназначена для перевозки европоддонов, с центральными стойками защищенными с помощью тросов

Установка освещения с фарами LED

Надежные кованые замки бортов





Прицепы **PRONAR PT510** и **PT512** произведены на основе таких проектных задач, как безопасность, большие транспортные возможности и отличная маневренность. Благодаря этому возникла уникальная конструкция, соединяющая преимущества подвески тандем и кузова, и что позволяет на перевозку грузов на европоддонах с возможностью трёхсторонней разгрузки. Ходовая система тандем обеспечивает высокую маневренность, а благодаря нагрузке на петлю дышла, увеличивается тяговая возможность трактора. Такое решение отлично используется на вязкой дорожной поверхности. Конструкция рамы шасси основана на прочных, прямоугольных закрытых профилях из стали с высокой прочностью, что обеспечивает высокую жёсткость и прочность.

Приваренное к нижней раме дышло позволяет подобрать к нему различные тяги и регулировать их по высоте в широком диапазоне, что дает возможность агрегировать прицеп с нижним или верхним прицепным устройством трактора.

Универсальная система открытия бортов основанная на современных профилях **PRONAR** обеспечивает герметичность и жёсткость бортов.

Стандартная высота основных и надставных бортов составляет 1200мм в **PT510** и 1400 мм в **PT512**, а благодаря дополнительным надставным бортам может быть увеличена на 600 мм. Такая конструкция позволяет на транспортировку зерновых культур и коммунальных материалов. Использование в процессе производства химически прочных лакокрасочных материалов с высокой устойчивостью к UV гарантирует высокое качество антикоррозионной защиты, а также длительный срок службы конструкции прицепа.

Богатая дополнительная комплектация и возможность выбора конструкции в соответствии с потребностями дает возможность выбора оптимальной версии в лучшей цене.

PRONAR PT510



PRONAR PT512

ТЕХНИЧЕСКИЕ ХАРАКТЕРИСТИКИ:

	PT510	PT512
Технически допустимая общая масса [кг]	15000	17000
Допустимая общая масса [кг]	14200	16260
Грузоподъёмность [кг]	10150	12000
Собственная масса [кг]	4050	4260
Грузовместимость [м³]	13,2	15,4
Загрузочная площадь [м²]	11	11
Внутренняя длина кузова [мм]	4545	4545
Внутренняя ширина кузова [мм]	2420*	2420*
Габаритные размеры (длина/ширина/высота) [мм]	6139/2550/2452	6139/2550/2652
Высота бортов [мм]	600+600	600+800
Толщина металла пола/бортов [мм]	5/2,5	5/2,5
Высота платформы от поверхности [мм]	1250	1252
Колесная колея [мм]	1900	1900
Подвеска	параболические рессоры	параболические рессоры
Нагрузка на петлю дышла [кг]	1700	1950
Размер шин	385/65 R22,5 (15R22,5) RE	385/65 R22,5 (15R22,5) RE
Конструкционная скорость [км/ч]	40	40
Система разгрузки	трехсторонняя	трехсторонняя
Телескопический цилиндр (ход/расход масла/давление)	1700 мм/15 л/200 бар	1700 мм/16 л/200 бар
Требуемая мощность трактора, не менее [л.с./кВт]	74/54,4	84/61,7
Угол подъема кузова (назад/в стороны) [град]	50/46	50/46

*Внутренняя ширина кузова приспособлена для транспортировки европоддонов

Рама шасси прямоугольная из закрытых профилей

Телескопический цилиндр трехсторонней разгрузки с шарнирным устройством

Подвеска тандем на параболических рессорах



НИЗКОРАМНЫЕ ТРЕЙЛЕРЫ ДЛЯ ПЕРЕВОЗКИ ТЕХНИКИ

НИЗКОРАМНЫЕ ТРЕЙЛЕРЫ ДЛЯ ПЕРЕВОЗКИ ТЕХНИКИ
PRONAR RC2100, RC2100-1, RC2100-2



Прицепы типа **PRONAR RC2100, RC2100-1, RC2100-2** это представители группы универсальных низкорамных прицепов на подвеске тандем, главным назначением которых является транспортировка техники и оборудования. В стандартной комплектации они оснащены сдвоенными колесами, что приводит к тому, что прицепы не вязнут в грунте. Прицепы имеют подвеску на параболических рессорах и осях с нагрузкой 8 тонн на каждую, а также амортизированное дышло с допустимой нагрузкой 3 тонны. Полная амортизация прицепа увеличивает безопасность и комфорт во время транспортировки груза на неровных поверхностях. Стандартно трейлеры имеют ширину около 2500мм и оснащены удобной и безопасной в использовании механической системой складывания и раскладывания трапов, которую опционально можно заменить гидравлической системой.

Прицепы **PRONAR RC2100, RC 2100/1, RC 2100/2** изготовлены из высококачественных материалов, стали высокой прочности, с применением двухкомпонентных лакокрасочных материалов с высокой устойчивостью на действие внешних условий.



ТЕХНИЧЕСКИЕ ХАРАКТЕРИСТИКИ:	RC2100	RC2100-1	RC2100-2
Допустимая общая масса (кг)	19000	19000	19000
Грузоподъемность (кг)	14700	14500	14900
Собственная масса [кг]	4300	4500	4100
Загрузочная площадь ровной части (+ расширение) (м²)	14,0 (+ 2,7)	15,3 (+ 3,0)	14,0
Общая загрузочная площадь (+ расширение) (м²)	17,9 (+ 3,4)*	19,2 (+ 3,8)*	17,9*
Длина ровной части платформы (мм)	5500	6000	5500
Длина платформы (мм)	7020*	7520*	7020*
Длина въезда (мм)	1900	1900	1900
Ширина пола без расширений (с расширением) (мм)	2540 (3040)	2540 (3040)	2540 (-)**
Габаритные размеры (длина/ширина/высота) (мм)	9160/2550/2500*	9590/2550/2500*	9450/2550/2460*
Материал пола (мм)	доска хвойных пород толщиной 45мм	доска хвойных пород толщиной 45мм	доска хвойных пород толщиной 45мм
Высота платформы от поверхности (мм)	935	935	930
Количество осей шт.	2	2	2
Нагрузка на ось (кг)	8000	8000	8000
Нагрузка на дышло (кг)	3000	3000	3000
Подвеска	параболические рессоры	параболические рессоры	параболические рессоры
Размер шин	двойные 215/75 R 17,5	двойные 215/75 R 17,5	двойные 215/75 R 17,5
Конструкционная скорость (км/ч)	40	40	40
Количество транспортных захватов (шт.)	11	11	10
Минимальная требуемая мощность трактора (л.с./кВт)	104/76,4	104/76,4	104/76,4

* Размеры со сложенным трапом
 ** В дополнительной комплектации
 *** Прицеп RC2100-2 не приспособлен к монтажу расширений



Гидравлическая лебедка в дополнительной комплектации

Амортизированное механическое дышло и гидравлическая опорная нога

Система увеличения загрузочной площади



**ПРИЦЕПЫ
 АВТОМОБИЛЬНЫЕ**

ПРИЦЕПЫ АВТОМОБИЛЬНЫЕ PB3100, PC2300 _____ **32**
 ПРИЦЕПЫ АВТОМОБИЛЬНЫЕ PC2100, PC2100/1, PC2200, PB2100 _____ **33**



ПРИЦЕПЫ АВТОМОБИЛЬНЫЕ PRONAR PB3100, PC2300



Мощный и функциональный низкорамный прицеп **PRONAR PB3100** предназначен для транспортировки сельскохозяйственных и строительных машин и материалов, а также грузов, которые можно надежно защитить от перемещения во время движения (груз размещен в контейнерах, ящиках, поддонах и т. д.). Конструкция прицепа основана на двутавровых профилях с оребрением в виде поперечных балок, что обеспечивает высокую прочность на изгиб. Тормозная система стандартно оборудована системой EBS с функцией RSP, повышающей стабильность транспортного средства. Прицеп имеет кран включения стояночной тормозной системы с функцией аварийного тормоза, а также клапан включения тормоза первой оси.

Низкорамный прицеп **PRONAR PC2300** это идеальное решение для перевозки всякого рода машин, например сельскохозяйственных и строительных машин и грузов. Прицеп оснащен решениями для защиты груза от перемещения во время движения. Конструкция прицепа основана на двутавровых профилях с оребрением в виде поперечных балок, что обеспечивает высокую прочность на изгиб. Тормозная система прицепа стандартно оборудована системой EBS с функцией RSP, повышающей стабильность транспортного средства.



PRONAR PB3100



PRONAR PC2300

ТЕХНИЧЕСКИЕ ХАРАКТЕРИСТИКИ:	PB3100	PC2300
Допустимая общая масса: [кг]	24000	18000
Конструктивно допустимая общая масса: [кг]	27000	18000
Грузоподъемность: [кг]	-18000	13500
Грузоподъемность (конструкционная): [кг]	-21000	13500
Собственная масса: [кг]	-6000	4500
Загрузочная площадь ровной поверхности (+ расширение): [м²]	16,5 (+ 3)	14,0 (+ 2,5)
Общая загрузочная площадь (+ расширение): [м²]	20,5 (+3)	17,9 (+ 3,2)
Длина ровной части платформы: [мм]	6500	5500
Общая длина платформы: [мм]	8500	7020
Длина трапов: [мм]	2200	1900
Угол заезда трапов: [град.]	15	11,5
Ширина пола: [мм]	2540	2540
Ширина пола с расширением: [мм]	3000	3000
Габаритные размеры (длина/ширина/высота): [кг]	11500/2550/2750	9500/2550/2500
Материал пола:	сосновая доска 45 мм	сосновая доска 45 мм
Высота платформы от поверхности: [мм]	900	950
Высота до тяги дышла: [мм]	830	1000 (± 110)
Производитель осей:	BPW	ATW
Количество осей: [шт.]	3	2
Нагрузка на ось (согласно правилам дорожного движения): [кг]	8000	9000
Нагрузка на ось (технически): [кг]	9000	9000
Тормозная система:	пневматическая с EBS	пневматическая с EBS
Вид подвески (пневматический / механический):	механический BPW	механический BPW
Размер шин:	235/75 R17,5 (143/141J)	235/75 R17,5 (143/141J)
Конструкционная скорость: [км/ч]	100	100
Гидравлически опускаемые трапы:	да	да
Количество транспортных захватов: [шт.]	14	9
Тяговые захваты:	да	да
Боковые отбойники:	2	3

Лебедка с гидроприводом

Пол из хвойных пород - 45мм

Амортизированное механическое дышло и гидравлическая опорная нога



ПРИЦЕПЫ АВТОМОБИЛЬНЫЕ PRONAR PC2100, PC2100/1, PC2200, PB2100



Специальная конструкция прицепа автомобильного типа **PRONAR PC2100** с трехсторонней разгрузкой идеально подходит к перевозке разного вида грузов: песка, гравия, камня, угля, щебня, кормов, зерна, опилок или мусора. Прицеп предназначен для загрузки 12 европоддонов; дополнительно предусмотрено крепление кронштейнов на полу, чтобы предотвратить движение груза во время транспорта. Система боковых бортов открывается вбок, позволяет легко и быстро выполнять загрузку поддонов на прицеп. Автоматически открываемые задние борта во время разгрузки. Управление опрокидыванием вбок и уровнем открытия гидравлически управляемого борта обеспечивает улучшенный контроль надсыпаемым грузом. Борты управляются из кабины грузового автомобиля.

Универсальный прицеп автомобильного типа **PRONAR PC2100/1** идеально подходит к перевозке разного вида грузов: песка, гравия, камня, угля, щебня, кормов, зерна, опилок или мусора. Прицеп предназначен для загрузки 12 европоддонов; дополнительно предусмотрено крепление кронштейнов на полу, чтобы предотвратить движение груза во время транспорта.

Система боковых бортов открывается вбок, что позволяет легко и быстро осуществлять загрузку поддонов на прицеп. Автоматически открываемые задние борта во время разгрузки. Управление опрокидыванием вбок и уровнем открытия гидравлически управляемого борта обеспечивает улучшенный контроль надсыпаемым грузом. Борты управляются из кабины грузового автомобиля.

Двухосный прицеп **PRONAR PB2100** предназначен для перевозки более легких грузов. Конструкция грузовой платформы прицепа приспособлена для перевозки разного рода сыпучих материалов (например, гравия, песка, щебня). Однако благодаря тому, что ширина внутренней грузовой платформы составляет 2420 мм, существует также возможность перевозки материалов на европоддонах. В днище установлены захваты, предназначенные для безопасного крепления груза с помощью ремней. Объем грузовой платформы, достигающий 10 м³, а также грузоподъемность до 7000 кг, позволяют использовать прицеп для транспортировки материалов разной степени плотности. А благодаря применению гидравлической системы опрокидывания, входящей в состав дополнительного оборудования, возможна также выгрузка перевозимого материала с трех сторон прицепа.

Прицепы автомобильного типа **PRONAR PC2200** предназначены для перевозки объемных грузов, а также грузов, транспортируемых на европоддонах. Главное достоинство конструкции заключается в возможности демонтажа столбиков, складывания бортов и сворачивания тентов: верхнего и бокового. Таможенные пломбы предусматривают бесперебойные международные перевозки.

Прицепы имеют в стандарте богатое оснащение. Четырехсторонняя система разгрузки увеличивает функциональность прицепа. Прицеп сделан из материалов промышленной прочности, что гарантирует безотказное использование прицепа длительное время. Это может значительно облегчить погрузку товаров нестандартных габаритов. Кроме этого, грузовой платформа была спроектирована таким образом, чтобы можно было перевозить грузы на поддонах стандартного размера. Платформа оборудована крепежными элементами, предназначенными для фиксации груза.

PRONAR PC2100



PRONAR PC2100/1

PRONAR PB2100



PRONAR PC2200



ТЕХНИЧЕСКИЕ ХАРАКТЕРИСТИКИ:	PC2100	PC2100/1	PB2100	PC2200
Допустимая общая масса: [кг]	18000	18000	10000	18000
Грузоподъемность: [кг]	12300	12850	-7000	13200
Собственная масса: [кг]	5700	5150	- 3100	4800
Грузовместимость: [м³]	12	12	10,1	57
Загрузочная площадь: [м²]	12,3	12,3	10,1	19,3
Внутренняя длина кузова: [мм]	5100	5100	4190	7800
Внутренняя ширина кузова: [мм]	2410*	2410*	2420	2480*
Высота бортов: [мм]	1000	1000	500+500	2970
Габаритные размеры (длина/ширина/высота): [мм]	7610/2550/2780	7610/2550/2780	6500/2550/2500	10210 ± 300/2550/4000
Высота боковых и задних бортов: [мм]	-	-	-	600
Толщина металла пола/бортов: [мм]	5 сталь Hardox / 4 сталь Domex	4 Hardox / 3 Domex	4/2	27 фанера/ 25 Al
Высота от поверхности до загрузочной платформы: [мм]	1540	1540	до 1300 мм	990
Производитель осей:	BPW	BPW	-	BPW
Количество осей: [шт.]	2	2	2	2
Допустимая нагрузка на ось: [кг]	9000	9000	-	9000
Тормозная система:	пневматическая с EBS	пневматическая с EBS	-	пневматическая с EBS
Вид подвески (пневматическая / механическая):	пневматическая	пневматическая	механическая	пневматическая
Размер шин:	385/65 R 22,5 (160J,K)	385/65 R 22,5 (160J,K)	265/70 R19,5	265/70 R19,5 (160J)
Конструкционная скорость: [км/ч]	100	100	100	100
Система разгрузки:	трехсторонняя	трехсторонняя	-	-
Левый борт (гидравлический):	-	открытие/закрытие с помощью гидравлики	-	-
Загрузочные захваты: [шт.]	-	-	8	-
Телескопический цилиндр (количество элементов/ход/расход масла [л]/давление) [бар]	6/1875/22/300	6/1875/22/300	-	-



МОНОЛИТНЫЕ ПРИЦЕПЫ



ПРИЦЕПЫ PRONAR T669, T669/1	35
ПРИЦЕПЫ PRONAR T679, T679M	36
ПРИЦЕПЫ PRONAR T700, T700M, T700XL	38
ПРИЦЕПЫ PRONAR T682	39

Прицепы **PRONAR T669** и **T669/1** это представители монолитных прицепов на подвеске тандем с технически допустимой общей массой около 21 т. Такая конструкция прицепа позволяет достичь высокую грузоподъемность составляющую 14т, сохраняя высокую маневренность.

Конструкция рамы шасси основана на прочных, прямоугольных закрытых профилях из конструкционной стали с высокой прочностью, что обеспечивает высокую жесткость и устойчивость. Прикрепленное к нижней раме дышло дает возможность регулировки высоты в широком диапазоне, что позволяет агрегировать прицеп с нижним или верхним прицепным устройством трактора. Конструкция прицепа была разработана к скорости 40 км/ч а подвеска, оси, параболические рессоры, освещение и остальные элементы были разработаны и подобраны так, чтобы с запасом использовать ее функциональность.

Система разгрузки может быть односторонняя - прицеп **T669** и двухсторонняя - прицеп **T669/1**, а трапециевидная форма облегчает разгрузку.

В процессе проектирования и производства используются материалы с высокими качественными характеристиками, а также современные технологии производства, такие как компьютерное управление лазерной сваркой, защиты от коррозии, применение двухкомпонентных лакокрасочных материалов и другие. Высокое качество исполнения повышает надежность прицепов и увеличивает срок их эксплуатации. Отзывы клиентов, принятые во внимание в процессе разработки и производства прицепов **PRONAR T669** и **T669/1**, повлияли на простоту в эксплуатации и безопасность прицепов.



PRONAR T669



PRONAR T669/1

ТЕХНИЧЕСКИЕ ХАРАКТЕРИСТИКИ:

	T669	T669/1
Технически допустимая общая масса (кг)	21000	21000
Допустимая общая масса (кг)	20000	20000
Грузоподъемность (кг)	14320	14000
Собственный вес (кг)	5680	6000
Грузовместимость с бортами 580мм/ без надставных бортов (м³)	22,7 / 15	22,7/15
Загрузочная поверхность (м²)	12,4	12,4
Внутренняя длина кузова (мм)	5500	5500
Внутренняя ширина кузова (мм)	трапеция: 2200/2250	трапеция: 2200/2250
Габаритные размеры (длина/ширина/высота) (мм)	7255/2550/3160	7255/2550/3160
Высота бортов (мм)	1200+580	1200+580
Толщина пола бортов (мм)	5/4	5/4
Высота платформы от поверхности (мм)	1435	1435
Колёсная колея (мм)	1960	1960
Подвеска	Параболические рессоры	Параболические рессоры
Нагрузка на петлю дышла (кг)	2000	2000
Размер шин	385/65 R22,5 RE	385/65 R22,5 RE
Конструкционная скорость (км/ч)	40	40
Система разгрузки	односторонняя	двухсторонняя
Телескопический цилиндр (ход/расход масла/давление)	2400 мм/29 л/200 бар	2400 мм/29 л/200 бар
Минимальная требуемая мощность трактора (л.с./кВт)	104/76,4	104/76,4
Угол подъема кузова (назад/ в стороны) (градус)	50	50/45

Прицеп T669/1 с правосторонней разгрузкой с углом 45°



Гидравлическая система подъема заднего борта



Система разгрузки с углом 50°





Монолитный прицеп **PRONAR T679** имеет очень широкое применение. Может быть использован к транспорту сыпучих материалов, зерновых культур, кукурузы, зелёной массы и корнеплодов. Внутренняя отделка прицепа гарантирует, что перевозимые в нем сельскохозяйственные культуры не будут повреждены. Кроме того, такие элементы оснащения прицепа как надставные борты, гидравлически поднимаемый задний борт и задний ссыльный люк для зерна приводят к тому, что работа с ним является эффективной и производительной, даже в сложных условиях и будет служить долгие годы. **PRONAR T679M** это новинка среди монолитных прицепов Pronar. **PRONAR T679M** является модернизированной версией прицепа **PRONAR T679**. В нем усовершенствован кузов, боковая стенка, которого произведена из цельного листа жести (отсутствие уплотнения в середине). На заднем борту **PRONAR T679M** используется проверенная система гидрозамков, которая не допускает произвольное открытие борта и обеспечивает его оптимальный дожим к кузову. Дополнительно стандартное оснащение резиновым уплотнителем гарантирует 100% герметичность прицепа для каждого вида груза. Благодаря этому возможно широкое использование прицепа **PRONAR T679M** в сельском хозяйстве (для перевозки зерна, кукурузы, рапса, зеленой массы), а также в строительстве (транспортировка песка, гравия) и других областях экономики. В богатой стандартной комплектации прицепа **PRONAR T679M** находятся: крылья задних и передних колес, двухпроводная пневматическая тормозная система, лестница и бортовые ступени, большое окно в передней стенке, боковое освещение, опора дышла ножничного типа.



PRONAR T679



PRONAR T679M

ТЕХНИЧЕСКИЕ ХАРАКТЕРИСТИКИ:

	T679	T679M
Допустимая общая масса (кг)	16000	16200
Грузоподъемность (кг)	12000	12000
Собственная масса (кг)	4000	4200
Грузовместимость с бортами 580мм/без бортов (м³)	15,8/10,3	13,2
Загрузочная площадь (м²)	10	10,4
Внутренняя длина кузова (мм)	4500	4800
Внутренняя ширина кузова (мм)	трапеция: 2200/2250	трапеция: 2140/2200
Габаритные размеры (длина/ширина/высота) (мм)	6259/2550/2866	6797/2550/2460
Высота бортов (мм)	1000+580	1200
Толщина пола/бортов (мм)	5/4	4/4
Высота платформы от поверхности (мм)	1240	1260
Колесная колея (мм)	1860	1960
Подвеска	Параболические рессоры	Параболические рессоры
Нагрузка на петлю дышла (кг)	1950	1950
Размер шин	385/65 R22,5 RE	385/65 R22,5 RE
Конструкционная скорость (км/ч)	40	40
Система разгрузки	односторонняя	односторонняя
Телескопический цилиндр (ход/расход масла/давление)	1980 мм/18 л/200 бар	1700 мм/13 л/200 бар
Мощность трактора, не менее (л.с./кВт)	83,2/61	83,2/61
Угол подъема кузова (назад/в стороны) (градус)	50	50

Универсальное дышло приспособлено к соединению с нижним или верхним прицепным устройством трактора

Разгрузка назад под углом 50 градусов

Гидравлическая опора дышла ножничного типа



Монолитный кузов с профилированными боковыми бортами с укрепленным краем верхнего борта (T679M)



Прицеп T679. Монолитный загрузочный кузов с вертикальными ребрами

МОНОЛИТНЫЕ ПРИЦЕПЫ PRONAR T700, T700M, T700XL



Прицепы типа **PRONAR T700** и **T700M** имеют прочный монолитный кузов и большую маневренность благодаря ходовой системе типа тандем. Конструкция рамы шасси основана на прочных, прямоугольных закрытых профилях из конструкционной стали с высокой прочностью, что обеспечивает высокую жесткость и устойчивость. Использование ходовой системы тандем обеспечивает отличную маневренность, а благодаря нагрузке на петлю дышла 3000 кг улучшает тяговые возможности трактора. Амортизированное дышло обладает возможностью работы с нижним и верхним прицепным устройством трактора.

Кузов прицепа монолитный, трапециевидной формы с крепкими профилированными стенами высотой 1500 мм. Стандартную высоту бортов можно увеличить при использовании надставных бортов 800 мм или 830 мм. Разгрузка прицепа происходит при помощи гидравлической, широко открываемой, задней стены, а опрокидывание реализуется с помощью телескопического цилиндра на шарнирной подвеске. Дополнительно гидравлическая система опрокидывания оснащена автоматическим клапаном. Грузоподъемность прицепа **PRONAR T700** - 14,5 т, а модернизированного **PRONAR T700M** - 16 т. Большая грузоподъемность в сочетании с большой емкостью 35 м³ и маневренностью делают прицеп очень полезным и безопасным в использовании.

Конструкционная скорость прицепов **PRONAR T700** и **T700M** 40 км/ч. К выбору предлагается пневматическая тормозная система (одна- или двухпроводная) или гидравлическая. В процессе производства используются материалы самого высокого качества, что значительно повышает надежность и продлевает время эксплуатации прицепов.

Сельскохозяйственный прицеп **PRONAR T700XL** предназначен для перевозки зерна, кукурузы, рапса, зеленой массы или корнеплодов. Оснащение прицепа гидравлической подъемной задней стенкой позволяет удобно и равномерно разгрузить перевозимую сельскохозяйственную продукцию. Трапециевидная грузовая платформа с гладкими стенами облегчает разгрузку и уменьшает риск повреждения перевозимых

PRONAR T700



PRONAR T700M



PRONAR T700XL



ТЕХНИЧЕСКИЕ ХАРАКТЕРИСТИКИ:

	T700*	T700M**	T700XL
Технически допустимая общая масса (кг)	24000	24000	24000***/22000
Грузоподъемность (кг)	14430	16090	17700***/15700
Собственная масса (кг)	6570	6910	6300
Грузовместимость с надставными бортами 830/без надставных бортов (м³)	34,3/23	35/23	26,6
Загрузочная поверхность (м²)	14,7	14,7	13,7
Внутренняя длина кузова (мм)	6694	6694	6700
Внутренняя ширина кузова (мм)	2180/2240	2242/2302	2240/2300 (спереди/сзади)
Габаритные размеры (длина/ширина/высота) (мм)	8500/2550/3900	8500/ 2650/3750	8520/2550/3040
Высота бортов (мм)	1500/830	1500/800	1750
Толщина пола/бортов (мм)	4/4	4/4	4
Высота платформы от поверхности (мм)	1475	1325	1290
Колёсная колея (мм)	2000	2100	1960
Подвеска	Параболические рессоры	Параболические рессоры	Параболические рессоры
Нагрузка на петлю дышла (кг)	3000	3000	4000
Размер шин	550/60-22,5	550/60-22,5	385/65R22,5 RE
Конструкционная скорость (км/ч)	40	40	40
Система разгрузки	односторонняя	односторонняя	односторонняя
Телескопический цилиндр (ход/расход масла/давление)	2990мм/40л/200бар	2990мм/40л/200бар	2990мм/40л/200бар
Минимальная требуемая мощность трактора (л.с./кВт)	124,8/91,7	136,7/100,5	136,7/100,5
Угол подъема кузова (назад/в стороны) (градус)	55	55	55

* Технические характеристики для прицепов с бортами 1500 + 830 мм. ** Технические характеристики для прицепов с бортами 1500 + 830 мм
*** ДОМ зависит от механических сертификационных требований, действующих в отдельных странах, и может составить 22000 кг (грузоподъемность 15700 кг)

Монолитный кузов с вертикальными укрепительными ребрами, с задним бортом открываемым гидравлическим способом



Боковые защиты (T700M)



Лестница облегчающая доступ к кузову



МОНОЛИТНЫЙ ПРИЦЕП PRONAR T682



Прицеп **PRONAR T682/1 (T682)** на подвеске тридем, это самый большой сельскохозяйственный прицеп доступный на этот момент на рынке. Грузоподъемность 21 тонна соответствует требованиям больших хозяйств. Прицеп полностью автоматический – гидравлический задний борт закрываемый зажимными крюками облегчает работу с прицепом. Усиление гидросистемы позволяет агрегировать его с тракторами с малой производительностью гидравлических насосов. Расположение самоуправляющихся поворотных осей улучшает маневренность, повышает безопасность и значительно снижает износ шин. 180 л.с. это минимальная требуемая мощность трактора с которым может быть агрегирован прицеп. Отличное соотношение цены и качества.

PRONAR T682



ТЕХНИЧЕСКИЕ ХАРАКТЕРИСТИКИ:

	T682
Технически (конструкционно) допустимая общая масса (кг)	33000
Допустимая общая масса (кг)	30000
Грузоподъемность (кг)	21000
Собственный вес (кг)	9000
Грузовместимость без надставных бортов (м³)	22
Загрузочная поверхность (м²)	17,8
Внутренняя длина кузова (мм)	8000
Внутренняя ширина кузова (мм)	трапеция: 2200/2250
Габаритные размеры (длина/ширина/высота) (мм)	9900/2550/3330
Высота бортов (мм)	1200
Толщина пола/бортов (мм)	5/4
Высота платформы от поверхности (мм)	1495
Колесная колея (мм)	2100
Подвеска	Параболические рессоры
Нагрузка на петлю дышла (кг)	3000
Размер шин	385/65 R22,5 RE
Конструкционная скорость (км/ч)	40
Система разгрузки	односторонняя
Телескопический цилиндр (ход/расход масла/давление)	2990мм/72л /200бар
Гидравлическая система	собственный бак, насос
Минимальная требуемая мощность трактора (л.с./кВт)	182/133,8
Угол подъема кузова (назад/в стороны) (градус)	50

*Технические данные пользуемые только на территории Польши

Механическая опора с передачей



Два гидроцилиндра опрокидывания назад - угол 50



Подвеска тридем на параболических рессорах





СЕЛЬСКОХОЗЯЙСТВЕННЫЕ ПРИЦЕПЫ С ПЕРЕДВИЖНОЙ СТЕНОЙ



СЕЛЬСКОХОЗЯЙСТВЕННЫЕ ПРИЦЕПЫ С ПЕРЕДВИЖНОЙ СТЕНОЙ PRONAR T900, T902



Прицепы **PRONAR T900** были сконструированы как уникальное решение среди больших прицепов самосвалов и характеризуются применением системы разгрузки с применением передвижной стены. В состав серии прицепов **PRONAR** с передвижной стенкой входят две модели, отличающиеся допустимой конструкционной массой 35 т - **T900** и 24 т - **T902** а также примененным типом ходовой системы. Конструкция рамы шасси сделана из прямоугольных профилей конструкционной стали высокой прочности. В процессе производства использованы материалы самого высокого качества, что значительно снижает уровень аварийности и продлевает срок эксплуатации прицепов.

Применяемая ходовая система типа тандем или тридем с активной системой поворота колес обеспечивает отличную маневренность прицепа, а благодаря нажиму на петлю дышла 3000 кг улучшаются тяговые характеристики трактора. Прочный монолитный кузов оборудован передвижной стеной, с обеспечивающими герметичность эластомерными уплотнениями. Благодаря применению подъема передвижной стены под углом 55°, в последней фазе процесса автоматической выгрузки, пользователь получает быстрое и точное выполнение разгрузочной работы.

Большая грузоподъемность в сочетании с маневренностью и большой емкостью, 36м³ - **T900** и 30 м³ - **T902**, делают прицепы очень полезными, а благодаря эргономике - безопасными в использовании.

PRONAR T900



PRONAR T902



ТЕХНИЧЕСКИЕ ХАРАКТЕРИСТИКИ:

	T900	T902
Технически допустимая общая масса (кг)	35000	24000
Допустимая общая масса (кг)	33000	23000
Грузоподъемность (кг)	23500	16000
Собственная масса (кг)	9500	7000
Грузоподъемность (м³)	36,57	30,8
Загрузочная площадь (м²)	19,7	16,8
Внутренняя длина кузова (мм)	8320	7100
Внутренняя ширина кузова (мм)	2370	2370
Габаритные размеры (длина/ширина/высота) (мм)	10510/ 2750/3543	9100/ 2750/3500
Высота бортов (мм)	2000	2000
Толщина металла пола/бортов (мм)	6/4	4/4
Высота от поверхности до загрузочной платформы (мм)	1500	1500
Колесная колея (мм)	2200	2200
Подвеска (мм)	параболические рессоры	параболические рессоры
Нагрузка на петлю дышла (кг)	3000	3000
Размер шин	550/60-22,5	550/60-22,5
Конструкционная скорость (км/ч)	40	40
Система разгрузки	перемещение передней стенки с опрокидыванием	перемещение передней стенки с опрокидыванием
Телескопический цилиндр (требуемое количество масла/давление)	40л/200бар	30л/200бар
Требуемая мощность трактора, не менее (кВт/кВ)	182/133,8	124,8/91,7
Угол подъема передвижной стенки (градус)	55	55

Передвижная уплотненная стена



Система активного управления осями



СТРОИТЕЛЬНЫЕ ПРИЦЕПЫ



ПРИЦЕПЫ PRONAR T701, T679/2 _____ 44

ПРИЦЕПЫ PRONAR T679/3, T679/4, T679/5 _____ 45





Строительные прицепы **PRONAR** - это выносливые практические и функциональные машины, гарантирующие многолетнюю безаварийную работу в самых тяжелых условиях в течение долгих лет. Прицепы T679/2 и T701 разработаны на шасси типа тандем и изготовлены из специальной, износоустойчивой стали Hagdox. Приспособлены для транспортировки таких материалов, как: щебень, камни, гравий и другие, используемые в строительстве. Обе модели имеют, кроме богатого базового оснащения, широкий выбор дополнительного оборудования, что повышает эксплуатационные качества прицепа. Заслуживают внимания большие шины и возможность монтажа дополнительных надставных бортов в прицепе **T679/2**, а также открывающийся вниз гидравлический задний борт, используемый в обоих прицепах, предохраняющий от высыпания под прицеп транспортируемого материала, а также облегчающий разгрузку. Равномерное высыпание перевозимого материала широко используется при строительстве дорог. Задние фонари оборудованы металлическими решетками, которые защищают их от случайных повреждений в тяжелых условиях эксплуатации. Ширина кузова позволяет транспортировать оборудование и строительную технику.

PRONAR T701



PRONAR T679/2



ТЕХНИЧЕСКИЕ ХАРАКТЕРИСТИКИ:	T679/2	T701
Допустимая общая масса (кг)	16350	21000
Грузоподъемность (кг)	12000	14840
Собственная масса (кг)	4350	6160
Грузовместимость (м³)	7,7	10,6
Загрузочная площадь (м²)	10,9	13,5
Внутренняя длина кузова (верх/низ) (мм)	4625/4500	5600
Внутренняя ширина кузова (мм)	2410	2410
Габаритные размеры (длина/ширина/высота) (мм)	6230/2546/2080	7360/2550/2330
Высота бортов (мм)	700	800
Толщина пола/бортов (мм)	10/8	10/8
Высота платформы от поверхности (мм)	1240	1475
Колёсная колея (мм)	1860	2060
Подвеска	параболические рессоры	Параболические рессоры
Нагрузка на петлю дышла (кг)	2000	3000
Размер шин	385/65 R22,5 RE	385/65 R22,5 RE
Конструкционная скорость (км/ч)	40	40
Система разгрузки	односторонняя	2 цилиндра, односторонняя
Телескопический цилиндр (ход/расход масла/давление)	2150мм/28л/200 бар	1980мм/36л/200бар
Мощность трактора, не менее (л.с./кВт)	83,2/61	124,8/91,7
Угол подъема кузова (градус)	55	60

Гидравлически открываемый задний борт.



Дышло, амортизированное стальной рессорой



Гидравлическая опора дышла ножничного типа



Чтобы лучше подобрать производственное предложение прицепов к потребностям наших клиентов **PRONAR** ввел две новые модели **T679/3** и **T679/4**. На первый взгляд **T679/3** и **T679/4** похожие на **T679/2**, но отличаются другой конструкцией, приспособленной для транспортировки различных материалов, которые оказывают большее давление на стены и пол. Кузов изготовлен из стали повышенной прочности. Оснащены подвеской типа тандем с жестким продольным балансиrom о большом диапазоне работы на неровной поверхности.

Самый маленький из линейки строительных прицепов **PRONAR - T679/5** оборудован одноосной, жесткой подвеской с барабанной тормозной системой, предназначен для любых задач в самых тяжелых условиях. Характеризуется стабильностью конструкции и широкими шинами, что повышает безопасность эксплуатации прицепа.

PRONAR T679/3



PRONAR T679/4



PRONAR T679/5



ТЕХНИЧЕСКИЕ ХАРАКТЕРИСТИКИ:	T679/3	T679/4	T679/5
Допустимая общая масса [кг]	13200	11000	10350
Грузоподъемность [кг]	10360	8385	8100
Собственный вес [кг]	2840	2615	2250
Грузовместимость [м³]	6,4	6,4	6,4
Загрузочная площадь [м²]	9,7	9,7	9,7
Внутренняя длина кузова [мм]	4000	4000	4000
Внутренняя ширина кузова [мм]	2416	2420	2420
Габаритные размеры (длина/ширина/высота) [мм]	5674/2550/1775	5674/2550/1740	5653/2550/1738
Внутренняя высота кузова [мм]	648	650	650
Толщина пола/бортов [мм]	6	4	4
Высота платформы от поверхности [мм]	1085	1050	1070
Колёсная колея [мм]	1990	1990	1860
Подвеска	тандем с жестким продольными балансиrom	тандем с жестким продольными балансиrom	одноосная жесткая
Нагрузка на петлю дышла [кг]	1800	1500	2000
Размер шин	500/50-17	400/60-15.5	520/50-17
Конструкционная скорость [км/ч]	40	40	40
Система разгрузки	односторонняя	односторонняя	односторонняя назад
Телескопический цилиндр (ход/расход масла/давление)	1700 мм/13Л/200 бар	1700 мм/13Л/200 бар	1700 мм/13Л/200 бар
Мощность трактора, не менее [л.с./кВт]	69,4/51	62,6/46	62,6/46
Угол подъема кузова (назад/в стороны)	50	50	50

Механическая опора дышла, с угловой передачей, с неподвижной стопой



Задний борт высотой 325 мм, открываемый гидравлическим способом, открывается вниз T679/5 - загрузка





СЕЛЬСКОХОЗЯЙСТВЕННЫЕ ПРИЦЕПЫ ДЛЯ ПЕРЕВОЗКИ ЖИВОТНЫХ

24 24 MIESIĄCE GWARANCJI
24 MONTHS WARRANTY
24 MONATE GARANTIE
ГАРАНТИЯ 24 МЕСЯЦА



ПРИЦЕПЫ ДЛЯ ПЕРЕВОЗКИ ЖИВОТНЫХ
PRONAR T046, T046/1, T046/2



24 24 MIESIĄCE GWARANCJI
24 MONTHS WARRANTY
24 MONATE GARANTIE
ГАРАНТИЯ 24 МЕСЯЦА



PRONAR T046



PRONAR T046/1



PRONAR T046/2

Одноосный прицеп **PRONAR T046** является самым малым прицепом для перевозки животных в предложении **PRONAR**. Прицеп **PRONAR T046** изготовлен из материалов высочайшего качества, обеспечивая перевозимым животным высокий комфорт путешествия. Длинная платформа размещенная сзади, обеспечивает легкую погрузку и выгрузку животных. Жесткая конструкция и соответствующая импрегнация деревянных элементов делает конструкцию надежной и обеспечивает безотказную работу прицепа в течение многих лет. **PRONAR T046/1** является прицепом для перевозки животных средней величины, который может вместить и комфортно перевезти около 10 голов скота.

Прицеп **PRONAR T046/2** для перевозки животных, идеальный для больших животноводческих хозяйств. Прицеп оборудован гидравлической системой поднятия кузова, что облегчает погрузку крупного рогатого скота или свиней. В передней части прицеп оснащен откидной поворотной дверью. Балансиры подвески колес опираются на цилиндры, которые работают вместе с гидравлическими аккумуляторами – амортизаторами, гасящими колебания подвески во время движения. Прицеп оборудован устройством стабилизации во время скольжения.

ТЕХНИЧЕСКИЕ ХАРАКТЕРИСТИКИ:

	T046	T046/1	T046/2
Допустимая общая масса (кг)	5500	8000	12000
Грузоподъемность (кг)	3700	5360	8500
Собственная масса (кг)	1800	2640	3500
Загрузочная площадь* (м²)	9,01*	14,1	14*
Внутренняя длина кузова (мм)	4160	5960	6990
Внутренняя ширина кузова (мм)	2360	2360	2300
Габаритные размеры (длина/ширина/высота) (мм)	6100/2515/2780	7980/2515/3012	8920/2530/2800
Высота бортов кузова (мм)	1350	1350	1400
Толщина пола/стен (пропитанное импрегнантом дерево/водостойкая фанера) (мм)	30/18	30/18	4/3
Высота платформы от поверхности (мм)	700	945	660/130 (транспортная позиция/позиция погрузки)
Колесная колея (мм)	2100	2100	2200
Подвеска	жесткая	листовые рессоры	гидравлическая
Нагрузка на петлю дышла (кг)	600	1000	1500
Размер шин	11,5/80 15,3	11,5/80-15,3	14,0/65 - 16
Конструкционная скорость (км/ч)	40	40	40
Требуемая мощность трактора, не менее (л.с./кВт)	28,6/21	41,6/30,6	65/47,8

* загрузочная площадь указана без учета поверхности колесных арок



Загрузочная платформа с перегородкой

Дополнительный вход на платформу для улучшения комфорта работы и безопасности оператора

Герметичный пол из рифленного металлического листа

ПРИЦЕПЫ СЕЛЬСКОХОЗЯЙСТВЕННЫЕ ДЛЯ ПЕРЕВОЗКИ КОНТЕЙНЕРОВ

ПРИЦЕПЫ PRONAR T185, T285, T285/1	49
ПРИЦЕП PRONAR T286	50
ПРИЦЕП PRONAR T386	52
КОНТЕЙНЕРЫ KO01, KO02, KO03, KO04	53



ПРИЦЕПЫ СЕЛЬСКОХОЗЯЙСТВЕННЫЕ ДЛЯ ПЕРЕВОЗКИ КОНТЕЙНЕРОВ PRONAR T185, T285, T285/1



Сельскохозяйственные прицепы для перевозки контейнеров компании **PRONAR** это предложение для тех, кто не желает покупать несколько разных прицепов и выбирает один многофункциональный прицеп с крюком с возможностью агрегирования и транспортировки различного типа контейнеров (сельскохозяйственные, строительные, коммунальные, предназначенные для перевозки тяжелых крупногабаритных материалов). Предложение **PRONAR** постоянно расширяется и в настоящее время включает прицепы **T185** (допустимая полная масса 15 т), **T285** (21 т), **T285/1** (23 т) и **T286** (23 т). Конструкция прицепов позволяет установить/снять контейнер путем его опрокидывания назад. Шасси типа тандем делает прицеп маневренным, что важно в процессе погрузки и разгрузки. Специальная блокировка рычагов стабилизирует подвеску и устраняет нежелательные колебания всего прицепа. Широкие шины, делают прицеп более устойчивым на дорогах с вязким грунтом. Прицепы для перевозки контейнеров **PRONAR** являются идеальным решением для муниципалитетов, которые ищут универсальной и прочной техники для выполнения различных задач, в том числе промышленных, по утилизации отходов, где их применение в значительной степени улучшит качество организации труда.

Многофункциональность – один универсальный прицеп заменяет несколько специальных прицепов
Маневренность – конструкция прицепа обеспечивает отличную маневренность
Долговечность – многолетняя безотказная работа



ТЕХНИЧЕСКИЕ ХАРАКТЕРИСТИКИ:	T185	T285	T285/1
Конструкционная допустимая общая масса (кг)	15000	21000	24000
Допустимая общая масса (кг)	15000	21000	23000
Грузоподъемность (кг)	12130*	16360*	17760*
Собственная масса (кг)	2870	4640	5240
Длина без контейнера (мм)	5940	7313	7313
Длина с коротким/длинным контейнером (мм)	6415/6782	7413/8413	7413/8413
Ширина без контейнера (мм)	2360	2550	2550
Ширина с контейнером (мин/макс, мм)	2360/2550	2550	2550
Размеры устанавливаемого контейнера:			
- Высота крюка (мм)	1450/1570	1450/1570	1450/1570
- Колея роликов (мм)	1070	1070	1070
Допустимые размеры устанавливаемого контейнера:			
- Длина внешняя (мин/макс, мм)	4100 / 5050	5400/6400	5400/6400
- Длина внутренняя (мин/макс, мм)	-	5000/6000	5000/6000
- Ширина полная (мм)	max. 2550	Max. 2550	Max. 2550
- Высота полная (мм)	max. 2000	Max. 2500	Max. 2500
Высота прицепа без контейнера (мм)	2512	2981/3650**	2981
Высота роликов на шасси прицепа (мм)	900	1150	1180
Максимальный угол опрокидывания контейнера/ потребность масла/давление масла (градус/л/бар)	46/15/200	53/18/200	53/18/200
Колесная база (мм)	1830	1990	2000
Подвеска	Тандем с продольными балансирными	Тандем с продольными балансирными	Параболические рессоры
Нагрузка на петлю дышла (мм)	2000	3000	3000
Размер шин	500/50-17	385/65 R22,5 RE	445/65R22,5
Конструкционная скорость (км/ч)	40	40	40
Минимальная требуемая мощность трактора (л.с./кВт)	78/57,3	110/80,8	125/92

* Вместе с массой контейнера рекомендуемой длины, при использовании в качестве самосвала необходимым может быть передвижение контейнера назад
 ** Размер с контейнером высотой 2500 мм





PRONAR T286



Сельскохозяйственный прицеп для перевозки контейнеров **T286** - это универсальный продукт, который найдет применение при выполнении сельскохозяйственных, строительных, коммунальных, лесных и садоводческих работ. Приобретение такого прицепа это экономия, вытекающая из использования одного шасси и разных кузовов, сделанных на базе рамы крюкового контейнера. Прицеп **PRONAR T286** имеет особенности, которые значительно повышают его функциональность и сферу использования.



Подъем осуществляется двумя гидравлическими цилиндрами



Рама шасси высокой прочности с роликами несущими контейнер



Гидравлически выдвжной задний бампер



Дышло гидравлически амортизированное



Центральная гидравлическая система с электрическим приводом



Гидравлическая блокировка подвески



Подвеска тандем на параболических рессорах



Подвеска с задней поворотной осью управляемой пассивно



ТЕХНИЧЕСКИЕ ХАРАКТЕРИСТИКИ:

T286

Конструкционная допустимая общая масса (кг)	23000
Допустимая общая масса (кг)	23000
Грузоподъемность (кг)	17100*
Собственная масса (кг)	5900
Длина без контейнера (мм)	7870
Длина с коротким/длинным контейнером (мм)	7870/8940
Ширина без контейнера (мм)	2550
Ширина с контейнером (мин/макс, мм)	2550
Размеры устанавливаемого контейнера:	
- Высота крюка (мм)	1450/1570
- Колея роликов (мм)	1070
Допустимые размеры устанавливаемого контейнера:	
- Длина внешняя (мин/макс, мм)	5400/6900
- Длина внутренняя (мин/макс, мм)	5000/6500
- Ширина полная (мм)	max. 2550
- Высота полная (мм)	max. 2000
- Дорожный просвет (мм)	min. 150
Высота прицепа без контейнера (мм)	2990
Высота роликов на шасси прицепа (мм)	1230
Максимальный угол опрокидывания контейнера/потребность масла/давление масла (градус/л/бар)	50/25/200
Колесная база (мм)	2000
Подвеска	Параболические рессоры
Нагрузка на петлю дышла, (кг)	3000
Размер шин	445/65R22,5
Конструкционная скорость (км/ч)	40
Минимальная требуемая мощность трактора (л.с./кВт)	125/92



PRONAR T286/K004



Прицеп **PRONAR T386** может быть использован для выполнения задач в разных областях деятельности человека, в частности сельского хозяйства, строительства, коммунальной сферы или садоводства. Удобный способ загрузки, транспортировки и разгрузки различного типа контейнеров длиной от 5 до 7,5 м. Многофункциональность прицепа дает сотни возможностей его применения, что подтверждают высокая производительность, низкие инвестиционные и эксплуатационные затраты, а также возможность использования прицепа круглый год, независимо от климатических условий.



PRONAR T386

ТЕХНИЧЕСКИЕ ХАРАКТЕРИСТИКИ:

	T386
Конструкционная допустимая общая масса (кг)	34000
Допустимая общая масса (кг)	33000
Грузоподъемность (кг)	25000
Собственная масса (кг)	8000
Длина без контейнера (мм)	8590
Ширина без контейнера (мм)	2550
Ширина с контейнером (мм)	2550
Допустимые размеры устанавливаемого контейнера: высота крюка/ расстояние между лонжеронами - длина внутренняя - ширина внешняя - высота внутренняя	1450/1570/1060 5000/7500 max. 2550 max. 2500
Высота прицепа без контейнера (мм)	3030
Максимальный угол опрокидывания контейнера/потребность (градус)	52
Колесная база (мм)	2100
Подвеска	Тридем, Параболические рессоры
Нагрузка на петлю дышла (кг)	3000
Размер шин	445/65R22,5
Конструкционная скорость (км/ч)	40
Минимальная требуемая мощность трактора (л.с./кВт)	182/133,8

Стабильная рама с двумя гидроцилиндрами



Гидросистема активного управления



Гидравлически выдвигающийся задний бампер



Контейнер **PRONAR KO-01** объемом более 15м³ предназначен для использования в сельском хозяйстве. Конструкцию этого контейнера дополнительно укрепляет ребристость стен выполненная из швеллера. Центральная блокировка задних двухстворчатых дверей повышает функциональность контейнера. В сочетании с крюковым прицепом контейнер представляет собой отличный инструмент для работы в различных областях, предлагая универсальность и высокое качество исполнения.

Контейнер **PRONAR KO-02** объемом более 7,4 м³ является одним из четырех предлагаемых объемов. В сочетании с крюковым прицепом контейнер представляет собой отличное решение для выполнения строительных, транспортных, сельскохозяйственных работ и оказания коммунальных услуг. Специально усиленные стены контейнера адаптированы для работы в тяжелых условиях. Увеличенная толщина элементов конструкции делает контейнер очень надежным, что позволяет его использовать для транспортировки строительного мусора.

Строительный контейнер **PRONAR KO-03**, предназначен для работы с крюковыми прицепами. Может быть использован для транспортировки тяжелых материалов, мусора, камней, гравия. Открытая конструкция с увеличенной толщиной элементов позволяет использовать контейнер строительными компаниями при сборе и вывозе тяжелых строительных отходов. Простая выгрузка возможна благодаря одностворчатой задней двери, которую можно открыть в стороны, вниз или вверх.

Контейнер **PRONAR KO-04** объемом более 26 м³ является максимально возможным вариантом исполнения. Благодаря увеличенной толщине элементов конструкции, очень надежен и отлично подходит для транспортировки строительного мусора. Выполненная из швеллера ребристость стен дополнительно усиливает конструкцию. Функциональность контейнера повышает центральное блокирование задних двухстворчатых дверей. В сочетании с крюковым прицепом контейнер представляет собой отличное решение для выполнения строительных, транспортных, сельскохозяйственных работ и оказания коммунальных услуг.

PRONAR KO 01



PRONAR KO 02



PRONAR KO 04



ТЕХНИЧЕСКИЕ ХАРАКТЕРИСТИКИ:

	K001	K002/K003	K004
Допустимая общая масса (кг)	12000	12000	16000
Грузоподъемность (кг)	10450	10560	13500
Собственная масса (кг)	1550	1440	2500
Загрузочная площадь (м ²)	15,1	7,4	26,45
Длина контейнера внутри (мм)	4560	4560	5750
Ширина контейнера внутри (мм)	2395	2392	2300
Высота стен внутри контейнера (мм)	1405	700	2000
Габаритные размеры:			
(длина/ширина/ высота) (мм)	5017/2506/1762	5004/2550/1562	6198/2512/2341
Толщина жести пола/стен (мм)	4/3	6/4	5/3
Высота платформы от поверхности (мм)	294	296	295
Колея ходовых роликов* (мм)	2058	2058	2160
Расстояние между лонжеронами* (мм)	1060	1060	1065
Расстояние блокировки контейнера от петли сцепного устройства (мм)	3540	3540	3515
Высота петли сцепного устройства (мм)	1450	1450	1570

*внешние размеры

Работа в режиме опрокидывания и загрузки контейнера





РАЗБРАСЫВАТЕЛИ ОРГАНИЧЕСКИХ УДОБРЕНИЙ

РАЗБРАСЫВАТЕЛИ ОРГАНИЧЕСКИХ УДОБРЕНИЙ PRONAR N161, N162/1, N162/2, N262, N262/1 _____ 56

РАЗБРАСЫВАТЕЛИ ОРГАНИЧЕСКИХ УДОБРЕНИЙ PRONAR NV161/1, NV161/2, NV161/3, NV161/4, NV161/5 _____ 58

РАЗБРАСЫВАТЕЛИ ОРГАНИЧЕСКИХ УДОБРЕНИЙ
PRONAR N161, N162/1, N162/2, N262, N262/1

Отличный выбор для небольшого хозяйства. Одноосный разбрасыватель **PRONAR N161** грузоподъемностью 10 тонн является самым маленьким в нашем предложении. Двухвальный горизонтальный адаптер позволяет разбрасывать все виды навоза, извести, торфа, компоста и других полужидких материалов. Два барабана тщательно измельчают и разбрасывают удобрение на поле. Прикручиваемые лопасти типа „рога лося“ легко меняются. Конструкция кузова разбрасывателя позволяет быстро открывать его боковые стены. Конструкция подающего механизма основана на четырех цепях из высокопрочной стали, соединенных легкими к замене сгребущими планками.

Разбрасыватель **PRONAR N162/2** на подвеске тандем грузоподъемностью 10 тонн, идеально подходит для средних и крупных хозяйств. Вертикальный 4-х вальцевый разбрасывающий адаптер позволяет разбрасывать все виды навоза, извести, торфа, компоста и других полужидких материалов. Стандартно разбрасыватель оснащен адаптером с четырьмя вертикальными измельчающими барабанами, опционально можно установить адаптер с двумя вертикальными барабанами. Подвижные элементы закрыты откидной крышкой. Подвеска типа "тандем" с шинами 550/50-22.5 обеспечивает минимальное углубление в почве.

Разбрасыватель **N262 HERKULES** грузоподъемностью 12 тонн точно разбрасывает навоз, торф, известь, компост и другие полужидкие материалы с производительностью до 4м³/мин. Монолитный загрузочный бункер закреплен сваркой на нижней раме, что делает конструкцию более прочной. Разбрасывающий адаптер точно и равномерно разбрасывает на ширину от 12 до 25 м. Высокий комфорт работы обеспечивает задний борт, отделяющий загрузочный бункер от разбрасывающего механизма - управляемый с помощью рычага и поднимаемый с помощью гидроцилиндров. Подвеска типа тандем с параболическими рессорами, а также специально усиленные шины низкого давления, обеспечивают минимальные углубления в почве.

Идеально подходит для крупных хозяйств самый большой разбрасыватель в предложении **PRONAR N262/1**. Разбрасывает все виды навоза, извести, торфа, компоста и других полужидких материалов. Очень мощный и прочный – на раме установлен бункер высотой 1265мм и емкостью 14 м³ и конвейер усиленной конструкции с четырьмя мощными цепями на полу, со звеньями толщиной 14 мм. Цепи натягиваются специально усиленными пружинами. Возможность настройки угла лопастей тарелок широкого разброса, в зависимости от типа разбрасываемого вещества, обеспечивает оптимальную ширину разбрасывания до 25 метров.



PRONAR N161



PRONAR N162/2



PRONAR N262



PRONAR N262/1



N162/2



N262



Вертикальный адаптер разбрасывателя PRONAR N162/2



Разбрасыватель PRONAR N262/1 - гидравлический привод конвейера

Технические характеристики:	N161	N162/1	N162/2	N262	N262/1
Допустимая общая масса (кг)	8200	13000*	15100	18660	21200*
Грузоподъемность (кг)	6000	7580 - 8400**	9540 - 10140**	12000	14000*
Собственная масса (кг)	2200	4600 - 5420**	4960 - 5560**	6660	7200**
Грузовместимость (м ³)	4,1	9	9	11,3	14
Загрузочная площадь (м ²)	7,6	8,5	8,5	8,9	11,1
Длина загрузочной площади внутр. (мм)	4000	4400	4400	4500	5600
Ширина загрузочной площади внутр. (мм)	1900	1930	1930	трапеция: 1955/1995	трапеция: 1955/1995
Габаритные размеры (длина/ширина/высота) (мм)	5780/2230/2750	7420/2510/3430***	7455/2440/3285***	8000/2510/3740***	9000/2550/3740***
Высота бортов (мм)	600	1040****	1040****	1265****	1265****
Толщина пола/бортов (мм)	3/2,5	3/3	3/3	4/3	4/3
Высота платформы от поверхности (мм)	1150	1460	1315	1530	1530
Колесная колея (мм)	1660	1900	1820	1900	1940
Подвеска	Одноосная, жесткая	Одноосная на параболических рессорах	Тандем с параболическими рессорами	Тандем с параболическими рессорами	Тандем с параболическими рессорами
Нагрузка на петлю дышла (кг)	1500	2000	2100	2200	2200
Размер шин	500/50-17	600/50-22,5	500/50-17	550/60-22,5	600/50-22,5
Конструкционная скорость (км/ч)	25	25	25	40	40
Минимальная потребность мощности трактора (л.с./кВт)	68/50	85/62,5 с AV40 95/69,8 с AV20	105/77,2 с AV40 115/84,6 с AV20	127,3/93,6	147,4/108,3
Обороты ВОМ (об/мин)	540	1000	1000	1000	1000
Вид адаптера/ макс ширина разбрасывания (-/м)	AH21 / 2,4	AV40 / 6 AV20 / 12	AV40 / 6 AV20 / 12	AH20 / 25	AH20 / 25

* конструктивно допустимые параметры
 ** параметры в зависимости от комплектации
 *** высота с защитной сеткой
 **** размер с деревянной защитной планкой

Вертикальный адаптер разбрасывателя PRONAR N161



Разбрасыватель PRONAR N262/1 - Адаптер AH20 с двумя широко разбрасывающими тарелками



РАЗБРАСЫВАТЕЛИ ОРГАНИЧЕСКИХ УДОБРЕНИЙ
**PRONAR NV161/1, NV161/2,
 NV161/3, NV161/4, NV161/5**

Одноосные разбрасыватели органических удобрений серии NV предназначены для точного и равномерного разбрасывания навоза, торфа или компоста. Прочность конструкции и высокая производительность позволяют эффективно использовать их во время работы. Разбрасыватели имеют оптимальную грузоподъемность от 9,1 м³ до 14,9 м³, благодаря чему являются идеальным решением как для малых, так и больших хозяйств.

PRONAR NV161/1



PRONAR NV161/4



PRONAR NV161/3



PRONAR NV161/2



PRONAR NV161/5



NV161/2



NV161/2

Технические характеристики:	NV161/1	NV161/2	NV161/3	NV161/4	NV161/5
Допустимая общая масса [кг]	10500	12300	14200	17200	19900
Грузоподъемность [кг]	6750	8490	10240	12290	14690
Собственная масса [кг]	3750	3810	3960	4910	5210
Грузовместимость [м³]	9,1	10,7	11,8	13,1	14,9
Загрузочная площадь [м²]	6,7	6,7	6,7	7,5	8,5
Высота погрузки [мм]	2250	2500	2430	2600	2700
Габаритные размеры (длина/ширина/высота) [мм]	7250/2540/2560	7250/2540/2610	7330/2760/2700	7900/3090/2720	8580/2950/2800
Размеры кузова (длина/ширина/высота) [мм]	4500/2000-1500/1160	4500/2000-1500/1360	4500/2000-1500/1500	5000/2000-1500/1500	5680/2000-1500/1500
Толщина жести (пол/стены) [мм]	4/4	4/4	4/4	4/4	4/4
Колёсная колея [мм]	2050	2050	2170	2340	2320
Подвеска	Одноосная, жесткая	Одноосная, жесткая	Одноосная, жесткая	Одноосная, жесткая	Одноосная, жесткая
Нагрузка на петлю дышла [кг]	2000	2500	3000	3000	4000
Размер шин	18,4-34	18,4-38	23,1-26	750/65R26 (28,1R26)	650/75R32
Конструкционная скорость [км/ч]	30	30	30	30	30
Потребность мощности трактора [л.с./кВт]	70-80	75-90	80-100	100-115	120-130
Обороты ВОМ [об/мин.]	540	540	1000	1000	1000
Тип адаптера	Вертикальный 2-вальцевый	Вертикальный 2-вальцевый	Вертикальный 2-вальцевый	Вертикальный 2-вальцевый	Вертикальный 2-вальцевый
максимальная ширина разбрасывания [м]	8-12	8-12	8-12	8-12	8-12

Нижнее тягово-сцепное устройство



Разбрасывающий адаптер с дисками



Дефлекторы направления разброса





ПРИЦЕПЫ ДЛЯ ТРАНСПОРТИРОВКИ РУЛОНОВ



ПРИЦЕПЫ PRONAR T022, T022M, T025, T025M, T025KM	61
ПРИЦЕПЫ PRONAR T023, T023M, T026, T026M, T026KM	62
ПРИЦЕПЫ PRONAR T024, T024M	63
ПРИЦЕПЫ PRONAR T028KM, T028ML	64
САМОЗАГРУЖАЮЩИЙСЯ ПРИЦЕП ДЛЯ ТРАНСПОРТИРОВКИ РУЛОНОВ PRONAR ТВ-4	66
ПРИЦЕП PRONAR T024G	67

ПРИЦЕПЫ ДЛЯ ТРАНСПОРТИРОВКИ РУЛОНОВ PRONAR T022 / T022M PRONAR T025 / T025M / T025KM



Предложение **PRONAR** включает в себя специализированные прицепы для перевозки рулонов, которые пользуются большой популярностью. Прицепы для транспортировки рулонов имеют плоскую, стальную загрузочную платформу с боковыми рамками и складные, решетчатые стены спереди и сзади. Прицепы используются прежде всего для транспортировки рулонов, соломы, сена, силоса. Благодаря максимальной конструкционной скорости 40 км / ч, прицепы идеально подходят для транспортировки на большие расстояния. Прицепы являются прочными, надежными в тяжелых условиях работы - на полях и лугах. В модернизированной версии прицепов **PRONAR T022** и **T025** - в прицепах **PRONAR T022M / T025M** - применены усиленные плиты пола толщиной 4 мм. Платформы произведены с применением только одного центрального сварочного шва, что защищает прицеп от коррозии. Благодаря добавлению стоек к модели **T025M** появился прицеп **PRONAR T025KM**, предназначенный для перевозки древесины. Прицеп может быть оснащен 8 боковыми стойками или/и 4 передними и 4 задними стойками.

Технические характеристики	T022	T022M	T025	T025M	T025KM
Технически (конструктивно) допустимая общая масса (кг)	11000		13000		
Допустимая общая масса (кг)	10000		12000		
Грузоподъемность (кг)	7360	7300	9040	8980	8890
Собственная масса (кг)	2640	2700	2960	3020	3110
Загрузочная поверхность (м²)	16,4 (17,7*)				
Длина загрузочной платформы (мм)	6495				
Длина загрузочной поверхности (мм)	6740 (7270*)		6740 (7270*)		
Ширина загрузочной поверхности** (мм)	2435	2517/2410	2435	2517/2410	
Габаритные размеры (длина ***/ ширина/высота)(мм)	9135/2500/2780			9135/2500/2860	
Высота лестницы (от загрузочной поверхности) (мм)	1680				
Толщина пола (мм)	3	4	3	4	
Высота платформы от поверхности (мм)	1100	1150	1180		
Колесная колея (мм)	1730		1820		
Подвеска	параболические рессоры				
Размер шин	400/60-15,5		500/50-17		500/50-17
Конструкционная скорость (км/ч)	40			40	
Минимальная требуемая мощность трактора (л.с./кВт)	67,6/49,7		72,8/53,5		

* С выдвинутой задней рамой, которая увеличивает размер платформы
 ** Ширина загрузочной поверхности приспособлена для транспортировки европоддонов
 *** Со сложной задней рамой

НАДЕЖНОСТЬ – легкая стабильная конструкция и оптимальная толщина пола
ПРОИЗВОДИТЕЛЬНОСТЬ – высота лестницы подобрана для перевозки двух рядов рулонов, низкая конструкция, облегчающая загрузку
УНИВЕРСАЛЬНОСТЬ – ширина загрузочной поверхности платформы, приспособлена для перевозки европоддонов и евроящиков.
РАЗРАБОТАН В СООТВЕТСТВИИ С ЕВРОПЕЙСКИМИ СТАНДАРТАМИ – встроенные задние противонаездные защиты в соответствии с директивами ЕС, сертифицированные дышла с тяговой пружиной
ПРОСТОТА МАНЕВРИРОВАНИЯ – оптимальное расстояние между колесами и осями, широкие шины приспособлены для работы на лугу и в поле



ПРИЦЕП PRONAR T026M

ПРИЦЕПЫ ДЛЯ ТРАНСПОРТИРОВКИ РУЛОНОВ
PRONAR T023, T023M
PRONAR T026, T026M, T026KM



Надёжные, безаварийные и универсальные трехосные прицепы-платформы **PRONAR T023** и **PRONAR T026** отлично используются для перевозки объемных грузов, требующих большой грузовой площади т.е., для перевозки рулонов соломы, силоса, поддонов и европаллет. Существует возможность регулировки длины платформы в соответствии с параметрами груза. Лакокрасочное химически стойкое покрытие обеспечивает защиту прицепа от коррозии. Применение в конструкции прицепа подвески на прочных износостойких параболических рессорах гарантирует надежность и долгий срок работы прицепа. Для защиты груза от смещения, а также его правильного закрепления во время транспортировки установлены передние и задние приставные лестницы. В модернизированной версии прицепов **PRONAR T023** и **T026** - **Pronar T023M** и **T026M** - в конструкции пола применена жёсткость толщиной 4мм. Платформа произведена с применением центрального сварочного шва, что защищает прицеп от коррозии. Благодаря добавлению стоек к модели **T026M** появился прицеп **PRONAR T026KM**, предназначенный для перевозки древесины. Прицеп может быть оснащен 14 боковыми стойками или/и 4 передними и 4 задними стойками.

НАДЕЖНОСТЬ – легкая, стабильная конструкция прицепа; оптимальная толщина пола
ПРОИЗВОДИТЕЛЬНОСТЬ – высота стен приспособлена для транспортировки двух рядов рулонов; низкая конструкция обеспечивает легкую загрузку и выгрузку груза
УНИВЕРСАЛЬНОСТЬ – ширина грузовой платформы приспособлена для транспортировки европоддонов
РАЗРАБОТАН В СООТВЕТСТВИИ С ЕВРОПЕЙСКИМИ СТАНДАРТАМИ – встроенная защита задней рампы выполнена в соответствии с директивами ЕС. Сертифицированные дышла с тяговой пружиной.



ПРИЦЕПЫ ДЛЯ ТРАНСПОРТИРОВКИ РУЛОНОВ
PRONAR T026M

Технические характеристики	T023	T023M	T026	T026M	T026KM
Конструктивно допустимая общая масса(кг)	16000		19000		
Допустимая общая масса (кг)	15000		18000		
Грузоподъемность (кг)	11300	11170	13720	13580	13470
Собственная масса (кг)	3700	3830	4280	4420	4530
Загрузочная поверхность (м²)	24 (26,2*)				
Длина загрузочной платформы (мм)	9695				
Длина загрузочной поверхности (мм)	9880 (10770*)				
Ширина загрузочной поверхности** (мм)	2435	2517/2410	2435	2517/2410	
Габаритные размеры (длина ***/ ширина/высота)(мм)	11995/2500/2780	11995/2550/2830		11995/2500/2860	
Высота лестницы (от загрузочной поверхности) (мм)	1680				
Толщина пола (мм)	3	4	3	4	
Высота лестницы (от загрузочной поверхности) (мм)	1100	1150		1180	
Колесная колея (мм)	1730			1820	
Подвеска	параболические рессоры				
Размер шин	400/60-15,5			500/50-17	
Конструкционная скорость (км/ч)	40				
Минимальная требуемая мощность трактора (л.с./кВт)	83,2/61		93,6/68,8		

* С выдвигающейся задней рамой, которая увеличивает размер платформы
** Ширина загрузочной поверхности приспособлена для транспортировки европоддонов
*** Без рамы сзади



ПРИЦЕПЫ ДЛЯ ТРАНСПОРТИРОВКИ РУЛОНОВ
PRONAR T024, T024M



Надежные, безаварийные и универсальные прицепы-платформы. Прицеп **PRONAR T024** на подвеске тандем отлично подходит для перевозки объемных грузов на неровной поверхности, в основном рулонов соломы и сена, поддонов и европоддонов. Низкий пол с плоскими рантами облегчает загрузку и не повреждает. В конструкции прицепа предусмотрена возможность регулировки загрузочной платформы и изменения загрузочной длины в соответствии с параметрами груза. Стабильная и крепкая подвеска на параболических рессорах обеспечивает длительный срок эксплуатации прицепа. В модернизированной версии прицепа **PRONAR T024** на подвеске тандем – **PRONAR T024M** применены усиленные напольные плиты с толщиной 4 мм. Платформа произведена с применением центрального сварочного шва, поэтому прицеп наименее подвержен коррозии.

Технические характеристики	T024	T024M
Конструктивно допустимая общая масса(кг)	13000	
Допустимая общая масса (кг)	12000	
Грузоподъемность (кг)	8900	8700
Собственная масса (кг)	3100	3300
Загрузочная поверхность (м²)	17,4	
Длина загрузочной платформы (мм)	7170	
Ширина загрузочной поверхности (мм)	2435	(с плечами / без плеч) 2517/2410*
Габаритные размеры (длина/ширина/высота) (мм)	9290/2500/2750	
Высота лестницы (от загрузочной поверхности) (мм)	1680	
Толщина пола (мм)	3	4
Высота платформы от поверхности (мм)	1110	1060
Колесная колея (мм)	1750	1820
Подвеска	Тандем-параболические рессоры	
Нагрузка на петлю дышла (кг)	1925	
Размер шин	15,0/70-18TL	15,0/70-18
Конструкционная скорость (км/ч)	40	
Минимальная требуемая мощность трактора (л.с./кВт)	62,5/45,9	

*Ширина загрузочной поверхности приспособлена для транспортировки европоддонов

ПРИЦЕПЫ ДЛЯ ТРАНСПОРТИРОВКИ РУЛОНОВ
PRONAR T024



Профилированные закругленные боковые ранты гарантируют защиту груза от падения, а также защиту пленки обмотанных рулонов от протирания



Система освещения с боковыми габаритными фонарями



Гидравлическая опора дышла ножничного типа (T024M)



ПРИЦЕПЫ ДЛЯ ТРАНСПОРТИРОВКИ РУЛОНОВ
PRONAR T028KM, T028ML



T028KM это универсальный продукт в основном предназначен для перевозки рулонов, тюков соломы или сена, а также грузов на поддонах или в ящиках. В отличие от предыдущих моделей прицепов для перевозки рулонов, наиболее существенной модернизацией является гидравлически поднимаемые боковые стенки, защищающие перевозимый груз. Кроме того, возможность быстрой установки специальных опорных стоек, гарантирует стабильную и безопасную перевозку древесины. Большая загрузочная площадь прицепа и его оптимальная грузоподъемность дают возможность транспортировки широкого спектра различных материалов и использования прицепа не только в сельском хозяйстве.



ПРИЦЕПЫ ДЛЯ ТРАНСПОРТИРОВКИ РУЛОНОВ
PRONAR T028 KM

ПРИЦЕПЫ ДЛЯ ТРАНСПОРТИРОВКИ РУЛОНОВ
PRONAR T028 ML

Технические характеристики	T028KM	T028ML
Допустимая общая масса (кг)	24000	24000
Грузоподъемность (кг)	18500	17650
Собственная масса (кг)	5500	6350
Загрузочная поверхность (м²)	24 23,8/26,4	28,8/31,4
Длина загрузочной поверхности (мм)	9900/11000	12000/13100
Ширина загрузочной поверхности(мм)	2470/2400	2470/2400
Габаритные размеры (длина/ширина/высота) (мм)	12000 / 2530 / 3715*	14100 / 2530 / 2900
Высота лестницы (от загрузочной поверхности) (мм)	1790	1790
Высота платформы от поверхности (мм)	1110	1110
Толщина пола (мм)	3	3
Колесная колея (мм)	1960	1960
Подвеска	Параболические рессоры	Параболические рессоры
Размер шин	445/45R19.5	445/45R19.5
Конструкционная скорость (км/ч)	40	40
Минимальная требуемая мощность трактора (л.с./кВт)	124,8/91,8	124,8/91,8

Стабильная, универсальная рама, предназначена для установки опорных стоек



Гидравлически поднимаемые боковые борта



Управление системами бортов: пневматической, тормозной и гидравлической



Самозагружающийся прицеп **PRONAR TB-4** на подвеске тандем обеспечивает эффективный способ загрузки и перевозки с поля рулонов соломы, сена или силоса. Прицеп оснащен гидравлически выдвигающейся платформой с погрузочным передним гидравлически управляемым загружающим устройством. Прицеп TB-4 обеспечивает плавную и легкую загрузку рулонов без использования дополнительных подъемников или погрузчиков. Жесткое, гидравлически управляемое дышло прицепа TB-4 обеспечивает подъезд к рулонам без лишних маневров. Система разгрузки рулонов с помощью наклона платформы назад сокращает время разгрузки материала.

Технические характеристики	TB-4
Допустимая общая масса (кг)	10500
Грузоподъемность (кг)	7000
Собственная масса (кг)	3500
Загрузочная поверхность (м²)	17,5
Грузовместимость (мм)	12 рулонов размером Ø1200x1200
Длина загрузочной поверхности (мм)	6910
Ширина загрузочной поверхности (мм)	2550
Габаритные размеры (длина/ширина/высота) (мм)	8940/2720/1980
Высота лестницы (от загрузочной поверхности) (мм)	1060
Толщина пола (мм)	4
Высота платформы от поверхности (мм)	930
Колесная колея (мм)	2000
Подвеска	параболические рессоры
Нагрузка на петлю дышла (кг)	1350
Размер шин	400/60-15.5
Конструкционная скорость (км/ч)	30
Минимальная требуемая мощность трактора (л.с./кВт)	100/73

НАДЕЖНОСТЬ - прочная и устойчивая к перегрузкам конструкция
БЕЗОПАСНОСТЬ - боковые балюстрады обеспечивают захват рулонов во время транспортировки, обеспечивая безопасность эксплуатации прицепа
УДОБСТВО ИСПОЛЬЗОВАНИЯ - полное управление загрузкой и разгрузкой из кабины трактора
КОМФОРТ - низкое расположение тяжести загруженного прицепа значительно увеличивает ее устойчивость во время движения

PRONAR TB4 - Собираательно - загружающее устройство



Гидравлический механизм загрузки поднимает рулон и направляет его на прицеп



Простая система размещения рулонов на платформе



Широкая грузовая платформа (2250мм) позволяет загружать рулоны в два ряда.



Компания **PRONAR** - как единственный производитель - предлагает специализированное оборудование для пользования на заболоченной местности. В прицепе **PRONAR T024G** используется инновационное решение в виде гусеничной подвески с продольным балансиrom и амортизированными полуосями, что гарантирует лёгкое преодоление неровной вязкой поверхности. Прицеп приспособлен к работе с гусеничным трактором типа RATRAK.



Прицеп для транспортировки рулонов PRONAR T024G

Технические характеристики	T024G
Допустимая общая масса (кг)	13000
Грузоподъемность (кг)	8000
Собственная масса (кг)	ок. 5000*
Загрузочная поверхность (м²)	17,4
Длина загрузочной поверхности (мм)	7170
Ширина загрузочной поверхности(мм)	2435
Габаритные размеры (длина/ширина/высота) (мм)	9290/3680/2955
Высота лестницы (от загрузочной поверхности) (мм)	1680
Толщина пола (мм)	3
Высота платформы от поверхности (мм)	1310
Расстояние гусениц (мм)	2270
Ширина гусениц (мм)	1400
Длина gąsienic	4040
Подвеска	жесткий продольный балансиrom
Нагрузка на петлю дышла (кг)	1925

* Ориентировочный собственный вес, фактический вес зависит от конструкции гусениц и от оборудования

Идеальный прицеп для работы на болотистой поверхности.



Гусеницы со сменными резиновыми накладками.



ИННОВАЦИОННОСТЬ И СПЕЦИАЛИЗИРОВАННОСТЬ - применение гусеничной подвески с продольным балансиrom и амортизированными полуосями
НАДЕЖНОСТЬ - легкая, прочная конструкция и оптимальная толщина пола
ЭФФЕКТИВНОСТЬ - высота стен приспособлена для транспорта двух рядов рулонов; низкая конструкция облегчает загрузку



БУНКЕРЫ - ПЕРЕГРУЗЧИКИ

БУНКЕРЫ ПЕРЕГРУЗЧИКИ
PRONAR T740, T743



Эффективные, экономичные и прочные бункеры - перегрузчики **PRONAR T740** и **T743**, экономят время и деньги. Отсутствие необходимости подъезда комбайнов к грузовым автомобилям и быстрая перегрузка, позволяют значительно сэкономить время работающих в поле комбайнов. Это значит, что состав, состоящий из двух комбайнов и бункера - перегрузчика достигает такой же производительности, как и три комбайна. В зависимости от перевозимого материала, эффективность разгрузки обеих моделей составляет от 200 до 400 тонн в час. Бункер - перегрузчик это универсальная машина, предназначенная для транспортировки зерна и кукурузы, перегрузки из комбайнов в грузовые автомобили, а также для загрузки посевного материала в сеялки. Бункер-перегрузчик находит свое применение там, где автодорожный транспорт не может въехать на поле, а комбайну необходимо проехать значительные расстояния для того, чтобы выгрузить содержимое своего бункера. Электронная система взвешивания позволяет вести точный учет перегружаемого груза. Основой шасси **T740** является подвеска типа тандем на параболических рессорах с пассивной системой поворота, а шасси **T743** (разработано) на подвеске типа тридем на параболических рессорах с активной системой поворота.

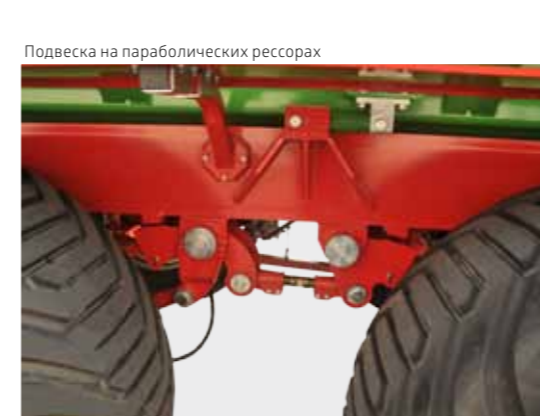


TECHNICAL DATA	T740	T743
Конструкционно допустимая общая масса(кг)	25000	36000
Допустимая общая масса (кг)	23000	33000
Грузоподъемность (кг)	15300	22700*
Собственная масса (кг)	7700	10300*
Грузовместимость (м³)	28	34
Производительность при выгрузке (т/ч)	200 - 400	200 - 400
Внутренняя длина кузова (мм)	6015	7265
Внутренняя ширина кузова (мм)	2492	2492
Габаритные размеры (длина/ширина/высота) (мм)	9142/2900/3645	10392/2900/3660
Высота бортов (мм)	1440+340	1440+340
Толщина металла пола/стен/надставных бортов (мм)	4/4/3	4/4/3
Высота верхнего края бункера от поверхности (мм)	3400	3415
Колесная колея (мм)	2200	2200
Подвеска	тандем на параболических рессорах с пассивной системой поворота	тридем на параболических рессорах с пассивной системой поворота
Нагрузка на петлю дышла (кг)	3000	3000
Размер шин	700/50-26,5	700/50-26,5
Конструкционная скорость (км/ч)	40	40
Минимальная требуемая мощность трактора (л.с./кВт)	165/121,3	220/161,7
Шнек с гидравлическим способом складывания		
Диаметр (мм)	430	430
Длина (мм)	5170	5170
Высота до края выгрузочного люка (мм)	4550 - 4850	4565 - 4865



Балкон и складная лестница на заднем борту загрузочного кузова

Бункер - перегрузчик PRONAR T740 во время работы



Прицепы-цистерны **PRONAR T314/T315/T316** отличаются исключительно прочной конструкцией. Повышенная коррозионная стойкость, а также универсальность - это только некоторые из преимуществ прицепов-цистерн. Клиенты могут выбрать между тремя доступными емкостями баков: 4000л, 5000л, 6000л, изготовленных из стали с улучшенными механическими свойствами. Благодаря конструкции нижней рамы изготовленной из замкнутых профилей на бак не действуют нагрузки, как это имеет место в случае конструкции без рамы. Прицепы-цистерны оборудованы внутри резервуара кольцевым шпангоутом, который дополнительно повышает их жесткость. Бак прицепа-цистерны вместимостью 6000л имеет внутри перегородку "волнолом", которая ограничивает волнение перевозимой жидкости. Прицепы-цистерны оборудованы двумя предохранительными устройствами для защиты компрессора от переливания - клапаном, расположенным сверху на резервуаре, а также сифоном со смотровым окошком и сливным клапаном. От чрезмерного роста давления машину защищает клапан избыточного давления.



ПРИЦЕПЫ-ЦИСТЕРНЫ

Технические характеристики	T314	T315	T316
Допустимая общая масса (кг)	около 5800	около 7200	около 8650
Грузоподъемность (кг)	4400	5500	6600
Собственная масса (кг)	1400	1700	2050
Емкость бака (л)	4000	5000	6000
Длина бака (мм)	2840	3460	4120
Диаметр бака (мм)	1400	1400	1400
Толщина стен бака (мм)	5	5	5
Габаритные размеры (длина/ширина/высота) (мм)	5350/2050/2380	5965/2300/2430	6708/2400/2610
Подвеска бака	На раме шасси	На раме шасси	На раме шасси
Система наполнения/опорожнения бака	Пневматическая: вакуум/ избыточное давление	Пневматическая: вакуум/ избыточное давление	Пневматическая: вакуум/ избыточное давление
Колесная колея (мм)	1650	1770	1860
Подвеска шасси	Одноосная, жесткая	Одноосная, жесткая	Одноосная, жесткая
Нагрузка на петлю дышла (кг)	1000	1300	1400
Размер шин	400/60-15,5	500/50x17	500/60-22,5
Макс. рабочая скорость (км/ч)	40	40	40
Минимальная требуемая мощность трактора (л.с./кВт)	45 / 33	54,38/40	65,26/48
Обороты на ВОМ (обо/мин)	540	540	540
Производительность компрессора, не более (л/мин)	4350	6150	6150
Время наполнения, не более (мин)	4	4	5





Прицеп-лесовоз **PRONAR T644/1** имеет специальную конструкцию дышла, уменьшающую радиус поворота, что позволяет легко маневрировать между деревьями во время вырубki. Расстояние между двумя поперечными несущей рамы прицепа обеспечивает возможность транспортировки как балансовой, так и длинномерной древесины. Стрела грузоподъемностью 450 кг при максимальном вылете, которой оснащен прицеп, управляется с помощью рычагов, соединенных с распределителем с помощью тяг Bowden. Стрела имеет большой радиус действия (макс. 6900 мм). Комплект рычагов крепится в кабине трактора, а длина тяг позволяет работать на тракторе любой марки.

Технические характеристики	T644/1
Конструкционно допустимая общая масса (кг)	13000
Допустимая полная масса (кг)	12200
Грузоподъемность (кг)	8000
Собственная масса (кг)	4200
Грузовместимость (м³)	10,5*
Количество боковых стоек (шт.)	10
Внутренняя длина загрузочной платформы (мм)	3470 (4310*)
Внутренняя ширина загрузочной платформы (мм)	1810
Габаритные размеры (длина/ширина/высота) (мм)	6440*2100/3300**
Высота грузовой платформы (мм)	1440
Радиус действия крана-манипулятора, не более (мм)	6900
Грузоподъемность крана-манипулятора при максимальном радиусе действия (кг)	450
Угол поворота стрелы крана-манипулятора (градус)	400
Колесная колея (мм)	1670
Подвеска	тандем, балансирующая на продольных рессорах
Угол поворота дышла влево/ вправо (градус)	24°/24°
Нагрузка на петлю дышла (кг)	2000
Размер шин	400/60-15.5 145A8 Flotation
Конструкционная скорость (км/ч)	30
Давление гидравлической системы, не более (Бар)	180
Требуемая мощность трактора, не менее (л.с./кВт)	80/58,8
Минимальные требования к гидравлической системе трактора	гидросистема с охлаждением, емкость маслобака не менее 40 л, производительность гидронасоса не менее 40 л/мин, давление не менее 180 Бар

ПРИЦЕП-ЛЕСОВОЗ

Поворотный кран-манипулятор грузоподъемностью 450кг



Прицеп-лесовоз на подвеске типа «тандем» с двумя балансирами



Мощная несущая рама с поперечными боками управляемая гидравлически



Мощные стойки и передняя барьерная стенка



Опоры крана-манипулятора выдвигаются гидравлически



Задняя рама со стойками выдвигается гидравлически





ПРИЦЕПЫ ДЛЯ ПЕРЕВОЗКИ ЗЕЛЕННОЙ МАССЫ

ПРИЦЕП PRONAR T400

78

ПРИЦЕП PRONAR T400R

80



PRONAR T400 идеально подходит для транспортировки зеленой массы. Использование объёмных прицепов с большой грузоподъёмностью позволяет сэкономить время в процессе транспортировки биомассы к местам её складирования или переработки. Кузов прицепа скрученной рамочной конструкции придает жёсткость стенам, изготовленным из оцинкованного трапециевидного профиля. Пол кузова имеет форму трапеции, а задняя его часть шире передней, что гарантирует быструю и беспроблемную выгрузку. В прицепе **T400** применена подвеска типа "тандем" с пассивно управляемой задней осью, благодаря чему прицеп не повреждает дернину во время поворотов.

Технические характеристики	T400
Конструкционно допустимая общая масса (кг)	23000
Допустимая общая масса (кг)	22000
Грузоподъемность (кг)	14550
Собственная масса (кг)	7450
Грузовместимость (м³)	40
Загрузочная поверхность (м²)	16,84
Внутренняя длина кузова (мм)	8000
Внутренняя ширина кузова (мм)	Трапеция 2080/2130
Габаритные размеры (длина/ширина/высота) (мм)	10100/2900/3950
Высота бортов (мм)	2260
Толщина металла бортов (мм)	0,75
Высота платформы от поверхности (мм)	1690
Колесная колея (мм)	2200
Колесная база (мм)	1810
Подвеска	Тандем на параболических рессорах с пассивной системой поворота
Нагрузка на петлю дышла (кг)	2000
Размер шин	700/50-26,5
Конструкционная скорость (км/ч)	40
Минимальная требуемая мощность трактора (л.с./кВт)	160/118

БОЛЬШАЯ ГРУЗОВМЕСТИМОСТЬ – 40м³ грузоподъемности делает его одним из самых объёмных прицепов на рынке

ПОДВЕСКА – применение подвески типа «тандем» с пассивно управляемой задней осью, способствует уменьшению износа шин, позволяет на агрегирование прицепа с трактором низкой мощности. Тандемная подвеска равномерно распределяет нагрузку, чтобы давление на почву оставалось незначительным. Прицеп не повреждает дернину во время поворотов.

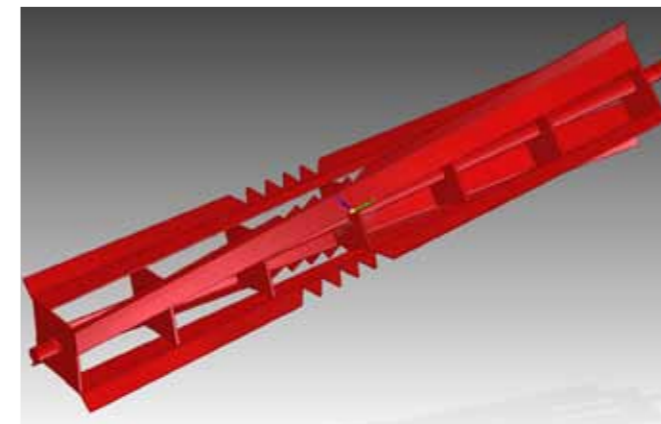
РАВНОМЕРНОСТЬ РАЗГРУЗКИ ЗЕЛЕННОЙ МАССЫ – дозирующие вальцы обеспечивают равномерную разгрузку кормовой массы (доп. опция)

НАДЕЖНОСТЬ КОНСТРУКЦИИ – простая, и одновременно прочная конструкция гарантирует долгие годы бесперебойной работы

Четырехцепной конвейерный транспортер в полу прицепа



Дышло амортизированное



Дозирующие вальцы для кукурузной массы



Дозирующие вальцы для зеленой массы



PRONAR T400

Тандемная подвеска с пассивно управляемой задней осью, способствует уменьшению износа шин, равномерно распределяет нагрузку чтобы давление на почву оставалось незначительным. Прицеп не повреждает дернину во время поворотов.



40м³ грузоподъемности позволяет сократить транспортные расходы



Гидравлический привод конвейерного транспортера с передачей с обеих сторон прицепа





Прицеп-подборщик зеленой массы **PRONAR T400R** грузоподъемностью 41 м³ один из самых больших прицепов среди доступных на рынке. Высокопроизводительный прицеп-подборщик во время сбора и транспортировки зеленой массы не требует дополнительного оборудования, позволяет сократить расход топлива, гарантирует хорошее качество резки, комфорт и безопасность работы, высокую производительность начиная со сбора зеленой массы до ее разгрузки.



ПРИЦЕП ДЛЯ ПЕРЕВОЗКИ ЗЕЛЕННОЙ МАССЫ
PRONAR T400R



Подборщик кулачковый с восемью рядами подбирающих пальцев с роликом и копирующими поворотными колесами



Привод ротора

Центральная гидравлическая система управляемая с кабины трактора

Гидравлическая подвеска тандем

Технические характеристики

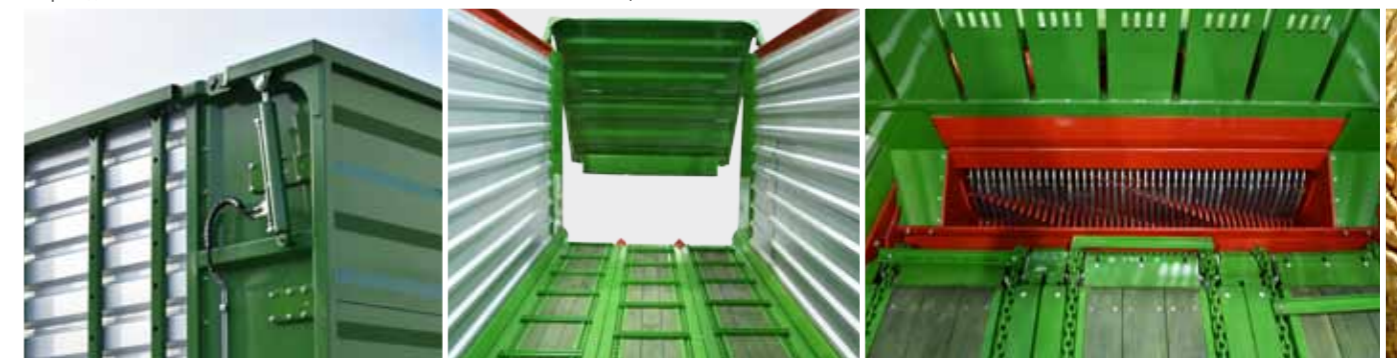
T400R

Конструкционно допустимая общая масса (кг)	28000
Допустимая общая масса (кг)	24000
Грузоподъемность (кг)	13200
Собственная масса (кг)	13200
Грузовместимость (м³)	41
Грузовместимость при среднем сжатии (м³)	72
Внутренняя длина кузова (мм)	7840
Внутренняя ширина кузова (мм)	2300
Высота бортов (мм)	2300
Габаритные размеры (длина/ширина/высота) (мм)	10600 / 2900 / 3980
Толщина металла бортов (мм)	0,75
Высота платформы от поверхности (мм)	1700
Ширина подборщика (мм)	2000
Количество пальцев подборщика (шт)	240 (120 двойных)
Диаметр ротора (мм)	800
Количество ножей ротора (шт)	45
Длина резки (мм)	34
Колесная колея (мм)	2200
Колесная база (мм)	1810
Подвеска	гидравлическая, тандем
Нагрузка на петлю дышла (кг)	4000
Размер шин	700/50-26,5
Конструкционная скорость (км/ч)	40
Требуемая мощность трактора, не менее (л.с./кВт)	182/133,8
Обороты на ВОМ (обр./мин.)	1000
Требования к параметрам внешней гидравлической системы трактора	
- максимальное давление (бар)	200
- максимальная производительность (л./мин.)	130

Задний борт открывающийся с помощью гидравлики. Кузов предусмотрен для дополнительной установки дозирующих вальцов с приводом

Шестицеппной конвейер

Загрузочный ротор с восемью спирально расположенными рядами плеч из высокопрочной устойчивой к истиранию стали





СТАНДАРТНОЕ ОСНАЩЕНИЕ

ДОПОЛНИТЕЛЬНОЕ ОСНАЩЕНИЕ

КОНТЕЙНЕРЫ

СТАНДАРТНОЕ ОСНАЩЕНИЕ:	ДОПОЛНИТЕЛЬНОЕ ОСНАЩЕНИЕ:
	KO-01
Стены оребренные профилями С Задние двери 2-створчатые с центральной блокировкой	
	KO-02
Стены оребренные профилями С Задние двери 1-створчатые, открывающиеся вниз или направо или вверх	
	KO-03
Стены, двери и пол выполнены из нержавеющей устойчивого к истиранию металла Стены оребренные профилями С Задние двери 1-створчатые, открывающиеся вниз или направо или вверх	
	KO-04
Стены оребренные профилями С Задние двери 1-створчатые, открывающиеся вниз или направо или вверх Двухстворчатая задняя дверь с центральной блокировкой	

РАЗБРАСЫВАТЕЛИ ОРГАНИЧЕСКИХ УДОБРЕНИЙ

СТАНДАРТНОЕ ОСНАЩЕНИЕ:	ДОПОЛНИТЕЛЬНОЕ ОСНАЩЕНИЕ:
	N161
Одноосная жесткая подвеска Адаптер горизонтальный 2-х вальцовый AH21 Конвейер с двумя цепями толщиной 11 мм из высококачественной стали, с гидравлическим приводом и плавной регулировкой скорости хода, Тип дышла: неподвижное дышло для соединения с нижним тягово-сцепным устройством трактора Дышло с вращающейся тягой с диаметром петли 50 мм Простая опора дышла со складывающимся стальным колесом Управление гидравлическое от распределителя трактора (плавная регулировка движения транспортера) Двухпроводная пневматическая тормозная система Гидравлическая тормозная система (на выбор) Ручной тормоз с кривошипом Система освещения 12V Клинья противооткатные размещены в оцинкованных карманах (2 шт) Передняя металлическая защитная сетка Шарнирно-телескопический вал – 6х6 с предохранительной муфтой Высокопрочные двухкомпонентные лакокрасочные материалы с высокой прочностью к ультрафиолетовому излучению Цвет покраски шасси зеленый RAL6010 PRONAR	Вариант исполнения с допустимой скоростью движения до 40 км/ч (допустимый общий вес 8200 кг, с двухпроводной пневматической тормозной системой) Тип дышла: неподвижное дышло для соединения с верхним тягово-сцепным устройством трактора Дышло неподвижное с петлей диаметром 40 мм Однопроводная пневматическая тормозная система Запасное колесо без элементов крепления Шарнирно-телескопический вал – 6х21 с предохранительной муфтой Шарнирно-телескопический вал – широкоуголовой 6х21 с предохранительной муфтой Шарнирно-телескопический вал – широкоуголовой 6х6 с предохранительной муфтой Цветовая гамма покраски по системе определения цветов RAL CLASSIC для промышленного использования, ввод надписи RAL CLASSIC и четырех цифр из палитры образцов Треугольник обозначающий медленно движущееся транспортное средство
	N162/1
Монолитный кузов Одноосная подвеска на параболических рессорах с жесткой осью Вертикальный адаптер 4-х вальцовый AV40 Конвейер с четырьмя цепями толщиной 14 мм из высококачественной стали, с приводом гидравлическим, с плавной регулировкой скорости вращения Тип дышла: амортизированное дышло для соединения с нижним тягово-сцепным устройством трактора Дышло с вращающейся тягой петлей 50 мм Тип опоры дышла: простая механическая телескопическая Управление гидравлическое от распределителя трактора Двухпроводная пневматическая тормозная система. Однопроводная система смазки адаптера Ручной тормоз с кривошипом Система освещения 12V Клинья противооткатные размещены в оцинкованных карманах (2 шт) Передняя металлическая защитная сетка Складная лестница и бортовые ступени облегчающие доступ к грузовой платформе Высокопрочные двухкомпонентные лакокрасочные материалы с высокой прочностью к ультрафиолетовому излучению Цветовая гамма покраски кузова, дышла, осей, подающего механизма - зеленый RAL6010 PRONAR Цветовая гамма покраски задвижки, разбрасывающего адаптера, крыльев и защитной сетки красный RAL3000 PRONAR	Адаптер вертикальный 2-х вальцовый AV20 Гидравлически поднимаемая задняя стенка (задвижка) Гидравлически поднимаемый задний борт Однопроводная пневматическая тормозная система Двухпроводная пневматическая тормозная система с ALB Гидравлическая тормозная система Тип дышла: амортизированное дышло для соединения с верхним тягово-сцепным устройством трактора Дышло с вращающейся тягой и с петлей диаметром 45мм Неподвижное дышло с петлей диаметром 40 мм Дышло с неподвижной шаровой тягой K80 мм Шарнирно-телескопический вал - простой Шарнирно-телескопический вал - широкоуголовой Запасное колесо без элементов крепления Крылья колес с резиновыми брызговиками Бампер задний Цветовая гамма покраски по системе определения цветов RAL CLASSIC для промышленного использования, ввод надписи RAL CLASSIC и четырех цифр из палитры образцов Треугольник обозначающий медленно движущееся транспортное средство
	N162/2
Монолитный кузов Подвеска тандем на 4-х параболических рессорах с неподвижными осями Вертикальный разбрасывающий адаптер, 4-х вальцовый AV40 Конвейер с четырьмя цепями толщиной 14 мм из высококачественной стали, с приводом гидравлическим, с плавной регулировкой скорости вращения Неподвижное дышло для соединения с нижним тягово-сцепным устройством трактора Дышло с вращающейся тягой с петлей диаметром 50 мм Тип опоры дышла: простая механическая телескопическая Гидравлически поднимаемый задний борт Управление гидравлическое от распределителя трактора Двухпроводная пневматическая тормозная система Однопроводная система смазки подшипников адаптера Ручной тормоз с кривошипом Система освещения 12V Крылья колес Клинья противооткатные размещены в оцинкованных карманах (2 шт) Металлическая передняя защитная сетка Складная лестница и бортовые ступени облегчающие доступ к грузовой платформе Высокопрочные двухкомпонентные лакокрасочные материалы с высокой прочностью к ультрафиолетовому излучению Цветовая гамма покраски кузова, дышла, осей, подающего механизма - зеленый RAL6010 PRONAR Цветовая гамма покраски задвижки, разбрасывающего адаптера, крыльев и защитной сетки - красный RAL3000 PRONAR	Вариант исполнения с допустимой скоростью движения до 40 км/ч (допустимый общий вес 15100 кг, с двухпроводной пневматической тормозной системой) Разбрасывающий адаптер вертикальный 2-х вальцовый AV20 Однопроводная пневматическая тормозная система Двухпроводная пневматическая тормозная система с ALB Гидравлическая тормозная система Гидравлически поднимаемая задняя стенка (задвижка) Неподвижное дышло с петлей диаметром 40 мм Дышло с неподвижной шаровой тягой K80 мм Шарнирно-телескопический вал - простой Шарнирно-телескопический вал - широкоуголовой Запасное колесо без элементов крепления Цветовая гамма покраски по системе определения цветов RAL CLASSIC для промышленного использования, ввод надписи RAL CLASSIC и четырех цифр из палитры образцов Треугольник обозначающий медленно движущееся транспортное средство

СТАНДАРТНОЕ ОСНАЩЕНИЕ:	ДОПОЛНИТЕЛЬНОЕ ОСНАЩЕНИЕ:
	N262
Монолитный кузов Подвеска тандем на 4-х параболических рессорах с колесной базой 1360 мм, с неподвижными осями оборудованными барабанными тормозами размером 406х120 мм Разбрасывающий адаптер с двумя дозирующими шнековыми барабанами с лопастями и с двумя широко разбрасывающими дисками с четырьмя лопастями на каждом диске Цепной транспортер с четырьмя цепями толщиной 14 мм из высококачественной стали, с гидравлическим приводом и плавной регулировкой скорости вращения Неподвижное дышло для соединения с нижним тягово-сцепным устройством трактора Тяга на выбор для соединения с нижним тягово-сцепным устройством трактора: • вращающаяся марки PRONAR с петлей 50 мм • вращающаяся марки Schartmüller с петлей 50 мм, • жесткая шаровая K80 мм Тип опоры дышла: простая гидравлическая Управление гидравлическим распределителем трактора Двухпроводная пневматическая тормозная система Ручной тормоз с кривошипом Клинья противооткатные размещены в оцинкованных карманах (2 шт) Гидравлически поднимаемая задняя стенка (задвижка) Гидравлически поднимаемый задний борт Металлическая передняя защитная сетка Складная лестница и бортовые ступени облегчающие доступ к грузовой платформе Крылья колес Система освещения 12V Однопроводная система смазки подшипников адаптера Указатель высоты подъема задней стенки (задвижки) Резиновое уплотнение задней стенки Высокопрочные двухкомпонентные лакокрасочные материалы с высокой прочностью к ультрафиолетовому излучению	Однопроводная пневматическая тормозная система Двухпроводная пневматическая тормозная система с ALB Гидравлическая тормозная система Неподвижное дышло для соединения с верхним тягово-сцепным устройством трактора Неподвижное дышло с петлей 40 мм для соединения с верхним тягово-сцепным устройством трактора Управление гидравлическим распределителем прицепа Задняя противонаездная защита Колеса с шинами 600/55-22,5; Колеса с шинами 600/50R22,5; Шарнирно-телескопический вал - простой Шарнирно-телескопический вал - широкоуголовой Запасное колесо без элементов крепления Цветовая гамма покраски по системе определения цветов RAL CLASSIC для промышленного использования, ввод надписи RAL CLASSIC и четырех цифр из палитры образцов Треугольник обозначающий медленно движущееся транспортное средство
	N262/1
Монолитный кузов Подвеска тандем на 4-х параболических рессорах с колесной базой 1360 мм, с неподвижными осями оборудованными барабанными тормозами размером 406х120 мм Разбрасывающий адаптер с двумя дозирующими шнековыми барабанами с лопатками и с двумя широко разбрасывающими дисками с четырьмя лопастями на каждом диске Цепной транспортер с четырьмя цепями толщиной 14 мм из высококачественной стали, с гидравлическим приводом и плавной регулировкой скорости вращения Неподвижное дышло для соединения с нижним тягово-сцепным устройством трактора Тяга на выбор для соединения с нижним тягово-сцепным устройством трактора: • вращающаяся марки PRONAR с петлей 50 мм • вращающаяся марки Schartmüller с петлей 50 мм, • жесткая шаровая K80 мм Тип опоры дышла: простая гидравлическая Управление гидравлическим распределителем трактора Двухпроводная пневматическая тормозная система Ручной тормоз с кривошипом Клинья противооткатные размещены в оцинкованных карманах (2 шт) Гидравлически поднимаемая задняя стенка (задвижка) Гидравлически поднимаемый задний борт Металлическая передняя защитная сетка Складная лестница и бортовые ступени облегчающие доступ к грузовой платформе Крылья колес Система освещения 12V Однопроводная система смазки подшипников адаптера Указатель высоты подъема задней стенки (задвижки) Резиновое уплотнение задней стенки Высокопрочные двухкомпонентные лакокрасочные материалы с высокой прочностью к ультрафиолетовому излучению Цветовая гамма покраски кузова, дышла, осей, подающего механизма - зеленый RAL6010 Цветовая гамма покраски задвижки, измеляющего адаптера, механизма широкого разбрасывания, крыльев, защит и защитной сетки - красный RAL3000 PRONAR	Двухпроводная пневматическая тормозная система с ALB Однопроводная пневматическая тормозная система Гидравлическая тормозная система Неподвижное дышло для соединения с верхним тягово-сцепным устройством трактора Неподвижное дышло с петлей диаметром 40 мм для соединения с верхним тягово-сцепным устройством трактора Управление гидравлическим распределителем прицепа Задняя противонаездная защита Колеса с шинами 600/55-22,5; Колеса с шинами 600/50R22,5; Шарнирно-телескопический вал - простой Шарнирно-телескопический вал - широкоуголовой Запасное колесо без элементов крепления Цветовая гамма покраски по системе определения цветов RAL CLASSIC для промышленного использования, ввод надписи RAL CLASSIC и четырех цифр из палитры образцов Треугольник обозначающий медленно движущееся транспортное средство
	NV161/1, NV161/2, NV161/3, NV161/4, NV161/5
Одноосная жесткая подвеска с жесткой осью Адаптер горизонтальный 2-вальцовый Конвейер с четырьмя цепями толщиной 14 мм из высококачественной стали с гидравлическим приводом и плавной регулировкой скорости хода Амортизированное дышло для соединения с верхним тягово-сцепным устройством трактора Дышло с вращающейся тягой диаметром 50 мм Простая телескопическая механическая опора дышла Гидравлическое управление от распределителя трактора Двухпроводная пневматическая тормозная система Однопроводная система смазки адаптера Кривошипный ручной тормоз Система освещения 12V Клинья (2 шт.) под колёса с карманами Лестница и бортовые ступени, облегчающие доступ к кузову	Однопроводная пневматическая тормозная система Гидравлическая тормозная система Задняя защита, распашного типа, гидравлически открываемая, для ограничения направления разбрасывания навоза Гидравлически поднимаемая задвижка Дышло с неподвижной тягой с диаметром петли ф40 мм Дышло с неподвижной шаровой тягой K80 мм Шарнирно-телескопический вал – простой Шарнирно-телескопический вал – широкоуголовой Металлические крылья NV 161/4 - Колеса с шинами 750/65R26 (28.1R26) – ширина разбрасывателя превышает 2 550 мм NV 161/5 - Колеса с шинами 650/75R32 – ширина разбрасывателя превышает 2 550 мм



СТАНДАРТНОЕ ОСНАЩЕНИЕ:	ДОПОЛНИТЕЛЬНОЕ ОСНАЩЕНИЕ:
T024	T024
Загрузочная поверхность с плоскими боковыми рантами Рама шасси прямоугольная из закрытых профилей Подвеска tandem на 4 параболических рессорах с колесной базой 1215мм, с жесткими осями, с барабанными тормозами Универсальное неподвижное дышло для соединения с нижним или верхним тягово-сцепным устройством трактора Дышло с вращающейся тягой диаметром 50 мм Гидравлическая опора дышла ножничного типа Задние и передние опорные борта Однопроводная или двухпроводная пневматическая тормозная система Гидравлическая тормозная система Стояночный тормоз механический с кривошипом Система освещения 12V с боковыми габаритными фонарями Задняя противонаездная защита согласно 70/221/EWG соединения с задним освещением Задний электрический вывод Клинья (2 шт.) под колёса с карманами Высокопрочные двухкомпонентные лакокрасочные материалы с высокой стойкостью к ультрафиолетовому излучению Цвет покраски зелёный RAL6010	Дышло с неподвижной тягой с диаметров петли 40 мм Дышло с неподвижной шаровой тягой К80 мм для соединения с шаровым тягово-сцепным устройством трактора Однопроводная пневматическая тормозная система Гидравлическая тормозная система Двухпроводная пневматическая тормозная система с ALB Комбинированная тормозная система (двухпроводная пневматическая+гидравлика) Комбинированная тормозная система (двухпроводная пневматическая с ALB + гидравлическая с электрическим защищающим клапаном) Заднее механическое прицепное устройство* Колёса с шинами 500/50-17 Колёса с шинами 385/55 R22,5 регенерированные Колёса с шинами 385/55 R22,5 Запасное колесо (без крепления) 15.0/70-18TL Запасное колесо (без крепления) 500/50-17 Запасное колесо (без крепления) 385/55 R22,5 регенерированное Запасное колесо (без крепления) 385/55 R22,5 Пластмассовые крылья на передних и задних колёсах в оцинкованных карманах Боковая противонаездная защита согласно 89/297/EWG Покраска в другой цвет согласно каталогу RAL CLASSIC для промышленного применения (в заказе требуется указать RAL CLASSIC и четыре цифры из палитры) Предупредительный знак – треугольник
T024M	T024M
Загрузочная поверхность с профилированными боковыми рантами Упрочнённый стальной лист пола Рама шасси прямоугольная из закрытых профилей Подвеска tandem на 4 параболических рессорах с колесной базой 1215мм, с жесткими осями, с барабанными тормозами Рама шасси приспособлена к монтажу заднего прицепного устройства Универсальное дышло для соединения с нижним или верхним тягово-сцепным устройством трактора Дышло с вращающейся тягой диаметром 50 мм Гидравлическая опора дышла ножничного типа Задние и передние опорные борта с закруглёнными краями Отверстия необходимые для крепления рулонов на краях платформы Отверстия необходимые для крепления рулонов на боковых бортах Двухпроводная пневматическая тормозная система с ручным регулятором силы торможения Стояночный тормоз механический с кривошипом Система освещения 12V с боковыми габаритными фонарями Задняя противонаездная защита согласно 70/221/EWG соединения с задним освещением, место на регистрационный номер Задний электрический вывод Высокопрочные двухкомпонентные лакокрасочные материалы с высокой стойкостью к ультрафиолетовому излучению Цвет покраски зелёный RAL6010 Клинья (2 шт.) под колёса с карманами	Дышло с неподвижной тягой с диаметров петли 40 мм Дышло с неподвижной шаровой тягой К80 мм Заднее механическое прицепное устройство Боковая противонаездная защита согласно 89/297/EWG Двухпроводная пневматическая тормозная система Гидравлическая тормозная система с ALB Комбинированная тормозная система (двухпроводная пневматическая+гидравлика) Комбинированная тормозная система (двухпроводная пневматическая с ALB + гидравлическая с электрическим защищающим клапаном) Два устройства с храповым механизмом для натяжки строп или тросов, удерживающих груз Опорные лестницы с закруглёнными краями задние и передние с креплением каждой с помощью четырёх винтов Пластмассовые крылья на передних и задних колёсах в оцинкованных карманах Колёса с шинами 500/50-17 Колёса с шинами 520/50-17 Колёса с шинами 385/55 R22,5 RE – регенерированные Колёса с шинами 385/55 R22,5 Запасное колесо (без крепления) 15.0/70-18TL Запасное колесо (без крепления) 500/50-17 Запасное колесо (без крепления) 385/55 R22,5 RE – регенерированное Запасное колесо (без крепления) 385/55 R22,5 Запасное колесо (без крепления) 520/50-17 Инструментальный ящик Покраска в другой цвет согласно каталогу RAL CLASSIC для промышленного применения (в заказе требуется указать RAL CLASSIC и четыре цифры из палитры) Предупредительный знак – треугольник
T028KM	T028KM
Загрузочная поверхность с профилированными боковыми рантами Упрочнённый пол загрузочной платформы оборудован спереди, сзади и по бокам отверстиями для установки опорных стоек Рама шасси прямоугольная из открытых и закрытых профилей Рама шасси приспособлена к монтажу заднего прицепного устройства Дышло тип V с неподвижной тягой диаметром 40 мм Система управления: поворотный круг с поворотной рамой Опорные лестницы с закруглёнными краями, передняя и задняя, с креплением каждой с помощью четырёх винтов Регулируемая задняя рама, увеличивающая длину загрузочной платформы Зажимные винты, фиксирующие увеличенную раму Отверстия необходимые для крепления рулонов на краях платформы Отверстия необходимые для крепления рулонов на опорных лестницах Двухпроводная пневматическая тормозная система Стояночный тормоз механический с кривошипом Система освещения 12V с боковым габаритным освещением Задняя противонаездная защита согласно 70/221/EWG с задним освещением и местом на регистрационный номер Задний электрический вывод Клинья (2 шт.) под колёса в оцинкованных карманах Высокопрочные двухкомпонентные лакокрасочные материалы с высокой стойкостью к ультрафиолетовому излучению и коррозии Цвет покраски зелёный RAL6010	Гидравлически поднимаемые боковые стены Стойки передние и задние, по четыре штуки для транспортировки древесины, вместо опорных лестниц для транспортировки рулонов Стойки передние и задние по четыре штуки и боковые по 7 штук, для транспортировки древесины вместо опорных лестниц для транспортировки рулонов Стойки передние и задние, по четыре штуки для транспортировки древесины дополнительно к опорным лестницам для транспортировки рулонов Стойки передние и задние по четыре штуки и боковые по 7 штук, дополнительно к опорным лестницам для транспортировки древесины Дышло тип V с неподвижной тягой с диаметром петли 40 мм Инструментальный ящик Боковая противонаездная защита согласно 89/297/EWG Пневматическая тормозная система с ALB Пластмассовые крылья на передних и задних колёсах в оцинкованных карманах Запасное колесо – монтаж под рамой прицепа – (Лебеда для запасного колеса) Запасное колесо (без крепления) Колёса с шинами 550/45R22.5
T028ML	T028ML
Загрузочная поверхность с профилированными боковыми краями Конструкция рамы прицепа сочетает металлопрофиль открытого и закрытого типа Рама шасси приспособлена к монтажу заднего прицепного устройства Рама шасси приспособлена к монтажу задних гидравлических боковых стен Дышло тип V с неподвижной тягой диаметром 40 мм Система управления: поворотный круг с поворотной рамой Опорные борта с регулировкой угла наклона крепятся при помощи 4-х болтов, увеличивают загрузочную поверхность Выдвигающаяся рама задней части прицепа с установленным задним опорным бортом фиксируется при помощи дожимных пальцев (шкворней) Отверстия необходимые для крепления ремней на боковых бортах Двухпроводная тормозная система Стояночный тормоз механический с кривошипом Система освещения 12V с боковыми габаритными фонарями Задняя противонаездная защита согласно 70/221/EWG с освещением и креплением регистрационного номерного знака Задний электрический вывод Клинья (2 шт.) под колёса с карманами Высокопрочные двухкомпонентные лакокрасочные материалы с высокой стойкостью к ультрафиолетовому излучению Цвет покраски зелёный RAL6010 PRONAR	Гидравлически поднимаемые боковые борта с вертикальными опорными бортами спереди и сзади (без возможности выдвигать раму задней части прицепа и регулировать угол наклона опорных бортов) Дышло тип V с неподвижной тягой с диаметром петли 40 мм Инструментальный ящик Заднее автоматическое прицепное устройство Заднее механическое прицепное устройство Боковая защита от наездов согласно 89/297/EWG Двухпроводная пневматическая тормозная система с ALB Пластмассовые крылья на передних и задних колёсах в оцинкованных карманах Колёса с шинами 385/65R22,5 RE Колёса с шинами 385/65R22,5 Колёса с шинами 500/60R22,5 Колёса с шинами 500/45R22,5 Запасное колесо (без крепления)



СТАНДАРТНОЕ ОСНАЩЕНИЕ:	ДОПОЛНИТЕЛЬНОЕ ОСНАЩЕНИЕ:
TB-4	TB-4
Прицеп с платформой поднимающейся гидравлическим способом Выгрузка рулонов при помощи заднего наклона загрузочной платформы Рама шасси: прямоугольная из закрытых профилей Подвеска tandem на 4 параболических рессорах с колесной базой 1030мм, с жесткими осями, с барабанными тормозами Неподвижное дышло для соединения с нижним тягово-сцепным устройством трактора Дышло с вращающейся тягой диаметром 50 мм Неподвижное дышло, управляемое гидравлически Переднее гидравлически управляемое сборительно-загружающее устройство для рулонов Боковые балюстрады Заднее гидравлически управляемое разгружающее устройство Управление гидравлическим распределителем при помощи тяг трактора Механическая опора дышла Двухпроводная пневматическая тормозная система Стояночный тормоз: механический с кривошипом Система освещения 12V Высокопрочные двухкомпонентные лакокрасочные материалы с высокой стойкостью к ультрафиолетовому излучению Цвет покраски лестничной площадки, съёмов: красный RAL 3000 PRONAR Цвет покраски шасси, емкости: зелёный RAL6010 PRONAR Клинья (2 шт.) под колёса с карманами	Дышло с неподвижной тягой с диаметром петли 40 мм Дышло с неподвижной шаровой тягой диаметром К80 мм Однопроводная пневматическая тормозная система Предупредительный знак – треугольник Запасное колесо 400/60-15.5

БУНКЕРЫ - ПЕРЕГРУЗЧИКИ

СТАНДАРТНОЕ ОСНАЩЕНИЕ:	ДОПОЛНИТЕЛЬНОЕ ОСНАЩЕНИЕ:
T740	T740
Моноблочный кузов с профилированными бортами, с дополнительными вертикальными элементами для жесткости конструкции, с прикрученными надставными бортами Пол в виде желоба с двойным напольным шнеком перегрузчиком Двухсекционный передний шнек перегрузчик гидравлически раскладной с гидравлической блокировкой механизма раскладывания Три ревизионные отверстия в полу для очистки кузова Смотровое окно для очищения бункера гидравлически управляемое Три окна для контроля уровня наполнения бункера в переднем борту Каркас для тента Балкон и складная лестница для легкого доступа к бункеру на заднем борту Лестница внутри загрузочного кузова Помост из решетки с антискользящим покрытием внутри кузова по всей длине Рама шасси с 6-точечной шкворневой опорой загрузочного кузова Подвеска tandem на 4 параболических рессорах с колесной базой 1810 мм, передняя ось жесткая, задняя ось пассивно управляемая Барабанная тормозная система размером 400x140 Оси на 60 км/ч Неподвижное дышло, соединённое с рамой для подключения к нижнему зацепу трактора Дышло с неподвижной тягой с диаметром петли 50 мм для подключения к нижнему зацепу трактора Телескопическая опора дышла с двухступенчатой передачей Гидравлическая система блокировки задних поворотных колёс для езды назад Механический привод шнеков перегрузчиков с двухступенчатой регулировкой скорости подачи напольных транспортёров Двухпроводная пневматическая тормозная система Механический стояночный тормоз с кривошипом Система освещения LED 12V Крылья над колёсами Клинья (2 шт.) под колёса с оцинкованными карманами Высокопрочные двухкомпонентные лакокрасочные материалы с высокой стойкостью к ультрафиолетовому излучению Цвет покраски шасси красный RAL3000 Цвет покраски бункера зелёный RAL6010	Дышло с неподвижной шаровой тягой К80 мм для подключения к нижнему зацепу трактора Однопроводная пневматическая тормозная система Двухпроводная пневматическая тормозная система с ALB Гидравлическая тормозная система Комбинированная тормозная система (двухпроводная пневматическая+гидравлика с электропроходохранилем и регулятором силы торможения) Шеститочечная система взвешивания с ЖК-дисплеем Шеститочечная система взвешивания с ЖК-дисплеем и печатающим устройством Эластичная сыпная труба Свертывающийся тент Колёса 600/55-26.5 Запасное колесо (без крепления) 700/50-26.5 Покраска в другой цвет согласно каталогу RAL CLASSIC для промышленного применения (в заказе требуется указать RAL CLASSIC и четыре цифры из палитры) Предупредительный знак (треугольник)
T743	T743
Моноблочный кузов с профилированными бортами, с дополнительными вертикальными элементами для жесткости конструкции, с прикрученными надставными бортами Пол в виде желоба с двойным напольным шнеком перегрузчиком Двухсекционный передний шнек перегрузчик гидравлически раскладной с гидравлической блокировкой механизма раскладывания Четыре ревизионные отверстия в полу для очистки кузова Смотровое окно для очищения бункера гидравлически управляемое Три окна для контроля уровня наполнения бункера в переднем борту Каркас для тента Балкон и складная лестница для легкого доступа к бункеру на заднем борту Лестница внутри загрузочного кузова Помост из решетки с антискользящим покрытием внутри кузова по всей длине Рама шасси с 8-точечной шкворневой опорой загрузочного кузова Подвеска триднем на 6 параболических рессорах с колесной базой 1810 мм, средняя ось жесткая, две оси активно управляемые Барабанная тормозная система размером 406x140 Оси на 60 км/ч Неподвижное дышло, соединённое с рамой для подключения к нижнему зацепу трактора Дышло с неподвижной тягой с диаметром петли К80 мм Гидравлическая система активного поворота с ручным насосом для наполнения системы Система подключения поворотного устройства с трактором соответствует ISO 26402 (прицеп не оборудован поворотным устройством с трактора) Механический привод шнеков перегрузчиков с двухступенчатой регулировкой скорости подачи напольных шнеков Механический стояночный тормоз с кривошипом Система освещения LED 12V	Двухпроводная пневматическая тормозная система с ALB Однопроводная пневматическая тормозная система Гидравлическая тормозная система Комбинированная тормозная система (двухпроводная пневматическая+гидравлика с электропроходохранилем и регулятором силы торможения) 8-точечная система взвешивания с ЖК-дисплеем 8-точечная система взвешивания с ЖК-дисплеем и печатающим устройством Эластичная сыпная труба Свертывающийся тент Колёса 600/55-26.5 Запасное колесо 700/50-26.5 Покраска в другой цвет согласно каталогу RAL CLASSIC для промышленного применения (в заказе требуется указать RAL CLASSIC и четыре цифры из палитры) Предупредительный знак (треугольник)



ПРИЦЕПЫ-ЦИСТЕРНЫ

СТАНДАРТНОЕ ОСНАЩЕНИЕ:

T314, 315, 316

Рамная конструкция прицепа, одноосная с закрепленным баком на раме
Рама из закрытых профилей
Бак из высокопрочной стали
Внутри бака на цепи оболочки приварены кольцевые шлангоуты,
Двойная сварка бака внутри и снаружи,
Горячее цинкование бака и рамы,
Открываемый задний люк диаметром 500мм,
Компрессор MEC 4000/М, продуктивность не более 4350 л/мин, компрессор MEC 5000/М о макс. продуктивности 6150л/мин, Мановакуметр,
Задвижка задняя 4" открываемая гидравлически управляемая из трактора,
Два добавочных патрубков с правой и левой стороны прицепа, заглушены и приготовленные к монтажу ручной задвижки,
Двойная защита компрессора от наводнения – перелевным клапаном помещенным на веру емкости, а также докером со смотровым люком и спускным клапаном,
Предохранительный клапан установлен на 0,5 бар,
Всасывающий шланг 4" (диаметр фи 110мм) длиной 6 м с засосочной корзиной, установленной на конце,
Два указателя наполнения емкости в виде смотровых люков,
Спускной патрубок в самой низкой точке емкости,
Тормозная система пневматическая двухпроводная
Ручной стояночный тормоз с кривошипом,
Тип опоры дышла: простая механическая телескопическая,
Тип тяги дышла: вращательная с диаметром петли 50 мм,
Система освещения 12 V,
Спиральный присоединительный провод эл. проводки
Крылья на колесах,
Цвет покраски крыльев, ходовой оси и опоры: зеленый RAL6010
Внутри бака стенка "водорез"

Шарнирно-телескопический вал
Шарнирно-телескопический вал, широкоугольный
Заднее колесо (без крепления)
Предупредительный знак – треугольник

ПРИЦЕП-ЛЕСОВОЗ

СТАНДАРТНОЕ ОСНАЩЕНИЕ:

T644/1

Рамная конструкция прицепа, одноосная с закрепленным баком на раме
Рама из закрытых профилей
Бак из высокопрочной стали
Внутри бака на цепи оболочки приварены кольцевые шлангоуты,
Горячее цинкование бака и рамы,
Открываемый задний люк диаметром 500мм,
Компрессор MEC 4000/М, продуктивность не более 4350 л/мин, компрессор MEC 5000/М о макс. продуктивности 6150л/мин, Мановакуметр,
Задвижка задняя 4" открываемая гидравлически управляемая из трактора,
Два добавочных патрубков с правой и левой стороны прицепа, заглушены и приготовленные к монтажу ручной задвижки,
Двойная защита компрессора от наводнения – перелевным клапаном помещенным на веру емкости, а также докером со смотровым люком и спускным клапаном,
Предохранительный клапан установлен на 0,5 бар,
Всасывающий шланг 4" (0 диаметр 110мм) длиной 6 м с засосочной корзиной, установленной на конце,
Два указателя наполнения емкости в виде смотровых люков,
Спускной патрубок в самой низкой точке емкости,
Тормозная система пневматическая двухпроводная
Ручной стояночный тормоз с кривошипом,
Тип опоры дышла: простая механическая телескопическая,
Тип тяги дышла: вращательная с диаметром петли 50 мм,
Система освещения 12 V,
Спиральный присоединительный провод эл. проводки
Цвет покраски крыльев, ходовой оси и опоры: зеленый RAL6010
Внутри бака стенка "водорез"

Шарнирно-телескопический вал
Шарнирно-телескопический вал, широкоугольный
Заднее колесо (без крепления)
Предупредительный знак – треугольник

ПРИЦЕП ДЛЯ ПЕРЕВОЗКИ ЗЕЛЕННОЙ МАССЫ

СТАНДАРТНОЕ ОСНАЩЕНИЕ:

T400

Кузов с прикрученными бортами, предусмотрен для дополнительной установки дозирующих валцов, механизма передачи дозирующих валцов и вала отбора мощности
Деревянный пол с металлическим ценным конвейером
Задний борт открывается с помощью гидравлики
Решетчатая передняя стенка
Передний надставной решетчатый борт открывается гидравлическим способом
Тросы для крепления бортов
Механическая блокировка задней стенки
Рама шасси из прямоугольных закрытых профилей
Амортизированное дышло для соединения с нижним тягово-сцепным устройством трактора
Подвеска "тандем" на параболических рессорах с колесной базой 1810 мм, с жесткой передней осью и управляемой задней осью на 60 км/час
Дышло амортизированное для агрегирования с нижним цапфом трактора
Тяга дышла: вращающаяся диаметром 50 мм
Опора дышла: простая, механическая, телескопическая
Гидравлическое управление распределителем трактора
Пластинчатый цепной конвейерный транспортер в полу (количество цепей 4 шт.) с центральной системой смазки подшипников
Гидравлический привод конвейерного транспортера с обеих сторон прицепа
Двухпроводная пневматическая тормозная система
Стояночный тормоз механический с кривошипом
Клинья под колеса с карманами (2 шт.)
Система освещения с напряжением питания 12V
Заднее освещение с защитой от повреждений
Крылья
Складной задний отбойник
Высокопрочные двухкомпонентные лакокрасочные материалы с высокой стойкостью к ультрафиолетовому излучению
Цвет покраски нижней рамы, дышла, осей, крыльев, заднего отбойника красный RAL 3000, цвет покраски кузова зеленый RAL

Дышло с неподвижной шаровой тягой K80 мм
Пол с применением листовой стали толщиной 3 мм с металлическими направляющими конвейерной цепи
Дозирующие валцы с механизмом передачи мощности и шарнирно-телескопический вал (для кукурузы)
Дозирующие валцы с механизмом передачи мощности и шарнирно-телескопический вал для зеленой массы
Однопроводная пневматическая тормозная система с ALB
Гидравлическая тормозная система
Заднее колесо (без крепления)
Покраска в другой цвет согласно каталогу RAL CLASSIC для промышленного применения (в заказе требуется указать RAL CLASSIC и четыре цифры из палитры)
Предупредительный знак (треугольник)

T400R

Рама шасси из прямоугольных закрытых профилей
Гидравлически амортизированное дышло с регулировкой высоты для соединения с нижним тягово-сцепным устройством трактора (hitch, piton fix, шаровая тяга K80)
Дышло с вращающейся тягой диаметром 50 мм для соединения с нижним тягово-сцепным устройством трактора hitch или piton fix
Телескопическая опора дышла с двухступенчатой передачей
Подвеска "тандем" на параболических рессорах с колесной базой 1810 мм, с жесткой передней осью и управляемой задней осью на 60 км/час
Кузов с прикрученными бортами, предусмотрен для дополнительной установки дозирующих валцов с приводом
Профилированные борта с покрытием алюминий
Решетчатая передняя стена
Деревянный пол с металлическим ценным конвейером
Шестиступенчатый конвейер с 2-ух ступенчатым гидравлическим приводом
Задний борт открывается с помощью гидравлики
Подборщик кулачковый с восемью рядами подбирающих пальцев с роликом и копирующим поворотным колесом
Загрузочный ротор с восьмью спирально расположенными рядами плеч из высокопрочной устойчивой к истиранию стали
Роторная балка с 45 индивидуально встроенными ножами, каждый из которых защищен от повреждений с возможностью поворота в случае столкновения с препятствием
Центральная гидравлическая система управляемая с кабины трактора
Двухпроводная пневматическая тормозная система с ручным регулятором силы торможения
Электрическая установка с боковыми габаритным освещением
Шарнирно-телескопический вал – широкоугольный
Металлические крылья
Клинья под колеса с карманами (2 шт.)
Система освещения с напряжением питания 12V
Заднее освещение с защитой от повреждений
Высокопрочные двухкомпонентные лакокрасочные материалы с высокой стойкостью к ультрафиолетовому излучению
Цвет покраски нижней рамы, дышла, осей, крыльев, заднего отбойника красный RAL 3000 PRONAR
Цвет покраски кузова зеленый RAL 6010
Цвет профилированных бортов – алюминий

Дышло с неподвижной шаровой тягой K80 мм
Дышло с неподвижной тягой диаметром 50 мм для соединения с нижним тягово-сцепным устройством трактора (hitch или piton fix)
Двухпроводная пневматическая тормозная система с ALB
Дозирующие валцы
Размер шин 800/45R26,5





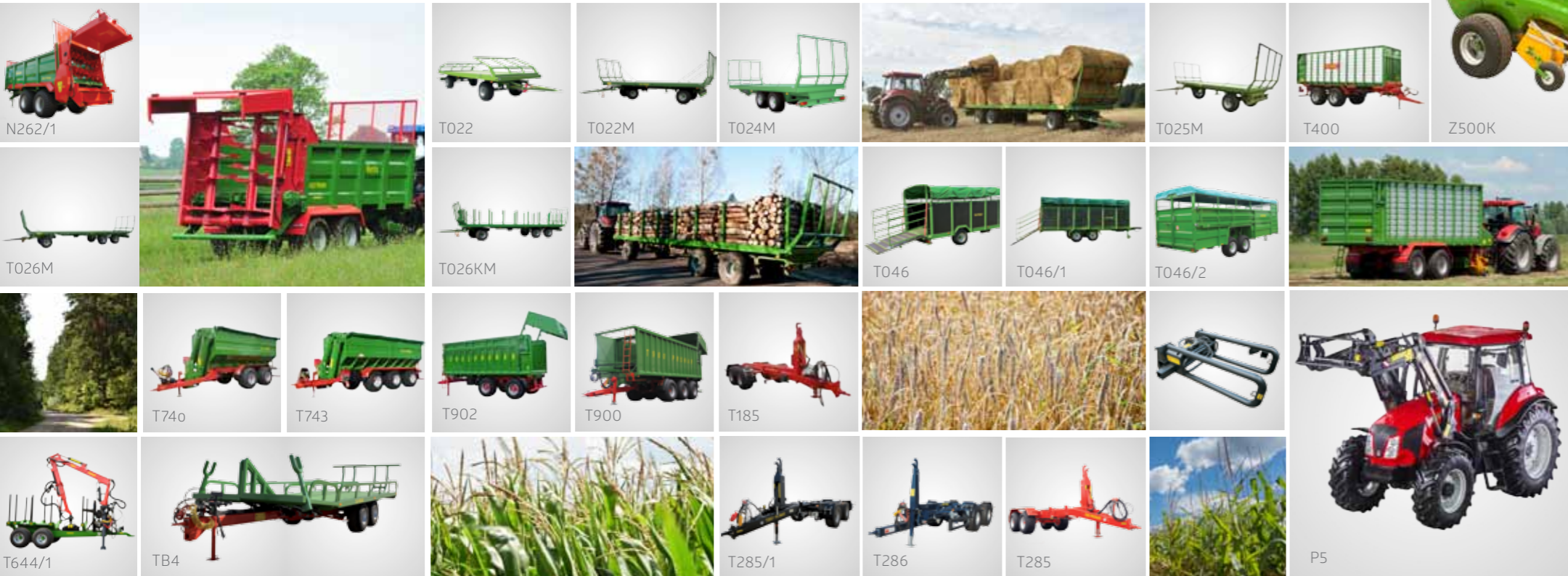
ТЕХНИКА ДЛЯ ЗАГОТОВКИ, ХРАНЕНИЯ И РАЗДАЧИ КОРМОВ



ПРИЦЕПЫ PRONAR



ФРОНТАЛЬНЫЕ ПОГРУЗЧИКИ И НАВЕСНОЕ ОБОРУДОВАНИЕ





PRONAR Sp. z o.o. дает возможность связаться по техническим вопросам с консультантами и менеджерами по продажам.

Dorota Nowik – Россия, Беларусь, Украина, Mobile: +48 515 278 105, e-mail: dorota.nowik@pronar.pl

Siergiej Siemakowicz - Беларусь, Украина, Mobile: +48 510 925 664, e-mail: siergiej.siemakowicz@pronar.pl

Ruslan Karpejczyk - Россия, Казахстан, Киргизия, Узбекистан, Грузия, Туркменистан, Таджикистан
Mobile: +48 502 861 716, e-mail: ruslan.karpejczyk@pronar.pl

Joanna Jessa - Россия, Mobile: +48 505 699 377, e-mail: joanna.jessa@pronar.pl

Diana Bisz - Россия, Mobile: +48 506 718 037, e-mail: diana.bisz@pronar.pl

Michał Bobkowski - Литва, Латвия, Эстония, Mobile: + 48 506 142 470, e-mail: michal.bobkowski@pronar

Andrzej Czerniakiewicz – Болгария, Молдова, Сербия, Mobile: +48 501 095 589, e-mail: andrzej.czerniakiewicz@pronar.pl

Yana Sobotka - Литва, Латвия, Эстония, Беларусь, Mobile: +48 502 861 602, e-mail: yana.sobotka@pronar.pl

Katarzyna Szyszko - Россия, Украина, Казахстан, Mobile: +48 510 925 726, e-mail: katarzyna.szyszko@pronar.pl

Marta Frackowiak – Австрия, Mobile: +48 501 445 935, e-mail: marta.frackowiak@pronar.pl

Marta Kuligowska – Австрия, Mobile: + 48 510 925 648, e-mail: marta.kuligowska@pronar.pl

Iwona Grygoruk – Германия (юго-восток), Mobile: +48 510 074 213, e-mail: iwona.grygoruk@pronar.pl

Marzena Piwowarska – Германия (центральная часть), Mobile: +48 506 048 797, e-mail: marzena.piwowarska@pronar.pl

Przemysław Rogala – Германия (северная часть), Mobile: + 48 797 491 217, e-mail: przemyslaw.rogala@pronar.pl

Anita Frank – Германия (юго-запад), Mobile: + 48 502 861 250, e-mail: anita.frank@pronar.pl

Paulina Czurak - Бельгия, Нидерланды, Люксембург, Mobile: + 48 502 861 705, e-mail: paulina.czurak@pronar.pl

Katarzyna Prusinowska – Швейцария, Mobile: + 48 515 278 107, e-mail: katarzyna.prusinowska@pronar.pl

Szymon Kucharski - Хорватия, Босния и Герцеговина, Mobile: +48 506 049 218, e-mail: szymon.kucharski@pronar.pl

Katarzyna Żukowska – Matuk – Великобритания, Ирландия, Mobile: + 48 504 197 468, e-mail: katarzyna.matuk@pronar.pl

Łukasz Wąs – Норвегия, Mobile: +48 515 068 475, e-mail: lukasz.was@pronar.pl

Wojciech Parfieniuk – Дания, Финляндия, Исландия, Mobile: +48 506 048 839, e-mail: wojciech.parfieniuk@pronar.pl

Marta Topolewska–Baszun – Швеция, Mobile: +48 519 198 322, e-mail: marta.topolewska@pronar.pl

Kamila Iwaniuk – Венгрия, Словения, Mobile: +48 500 097 357, email: kamila.iwaniuk@pronar.pl

Maciej Jabłokow – Румыния, Mobile: + 48 510 925 715, email: maciej.jablockow@pronar.pl

Jan Kukliński – Италия, Mobile: + 48 510 925 666, email: jan.kuklinski@pronar.pl

Lenka Kruszewska – Hoborova – Чехия, Словакия, Mobile: +48 502 861 668, email: lenka.kruszewska@pronar.pl

Adam Czerka – Испания, Южная Америка, Mobile: + 48 505 699 398, email: adam.czerka@pronar.pl

Rui Ferreira – Португалия, Бразилия, Австралия и Новая Зеландия, Mobile: +48 502 859 646, email: rui.ferreira@pronar.pl





Технические данные в каталоге представлены как в стандартной так и дополнительной комплектации. В связи с постоянным совершенствованием продуктов технические данные могут изменяться. Производитель оставляет за собой право вносить изменения без предварительного уведомления. Настоящее издание не является коммерческим предложением.



PRONAR Sp. z o.o.
17-210 Нарев,
ул. Мицкевича 101A

тел.: +48 85 681 63 29
+48 85 681 64 29
факс.: +48 85 681 6 83

www.pronar.pl

Техника для природы